

معلومات عن الصندوق

مستوى المخاطرة	منخفض
تركيز القطاع	أسواق النقد
عملة الصندوق	دولار أمريكي
سعر الوحدة الحالي	26.88
حجم أصول الصندوق (مليون)	159.60
تاريخ الإنشاء	يونيو 1988
المؤشر الإرشادي	سعر تكلفة التمويل بين البنوك بالدولار الأمريكي لمدة شهر

معلومات إدارية

الحد الأدنى للاشتراك أو الرصيد	ر.س. 2,500
الحد الأدنى للاشتراك الإضافي أو الاسترداد	ر.س. 1,000
التقييم / أيام التعامل	الاحد الى الخميس
أيام التسوية	3 أيام عمل
الرسوم الإدارية	0.50%
رسوم الإشتراك	0.00%

فترة الاستحقاق

حتى 3 شهور	27.55%
3 إلى 6 شهور	23.74%
6 إلى 9 شهور	6.27%
9 إلى 12 شهر	12.46%
أكثر من 12 شهر المجموع	29.98%

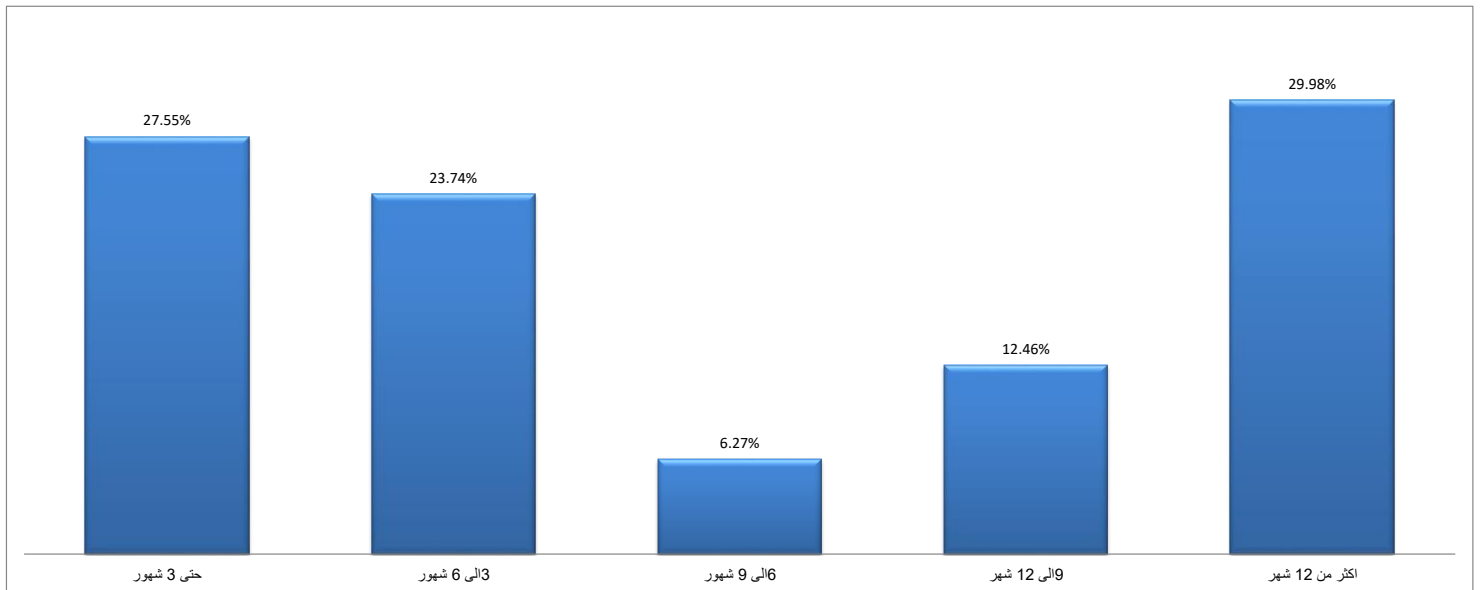
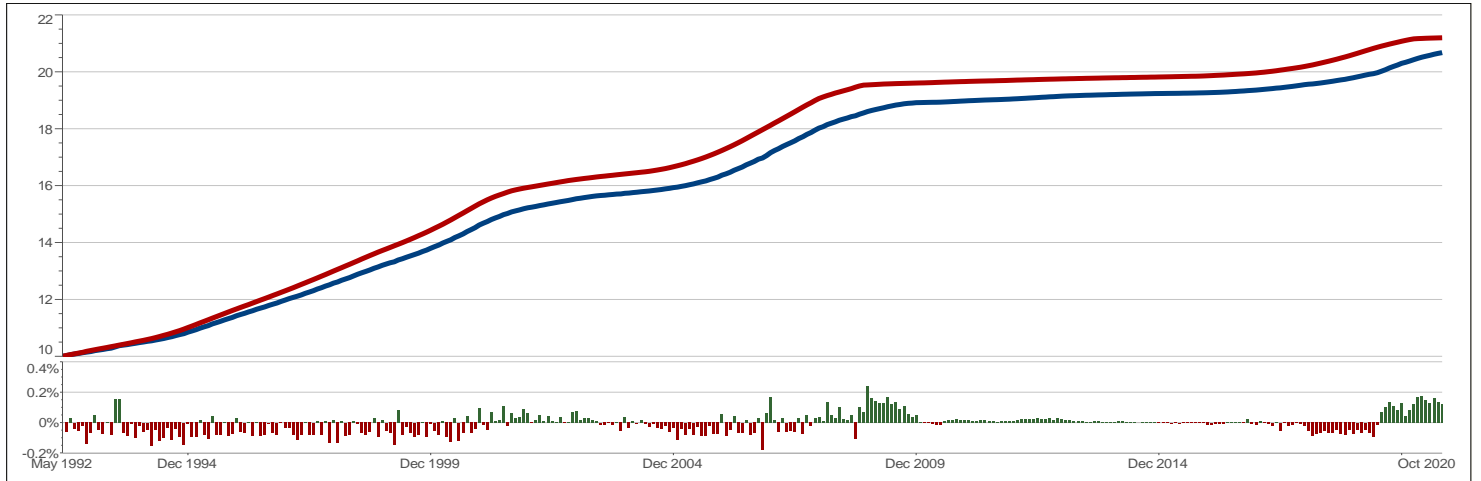
الأداء بعملة الصندوق

العائد على المدى القصير	شهر 1	3 أشهر	6 أشهر	9 أشهر	منذ بداية العام
الصندوق	0.14%	0.47%	1.00%	1.68%	1.87%
المؤشر الإرشادي	0.02%	0.06%	0.13%	0.43%	0.58%
العوائد حسب التقييم	2019	2018	2017	2016	2015
الصندوق	2.56%	1.23%	0.99%	0.48%	0.15%
المؤشر الإرشادي	2.28%	2.06%	1.14%	0.51%	0.21%
العائد السنوي	سنة 1	3 سنوات	5 سنوات	10 سنوات	منذ الإنشاء
الصندوق	2.41%	1.96%	1.43%	0.87%	3.10%
المؤشر الإرشادي	0.89%	1.72%	1.32%	0.76%	2.68%
العائد التراكمي	2.41%	5.99%	7.36%	9.04%	168.82%
الصندوق	0.89%	5.24%	6.79%	7.87%	111.96%
المؤشر الإرشادي					

تحليل إحصائي

الأداء	سنة 1	3 سنوات	5 سنوات	10 سنوات	منذ الإنشاء
العائد الفاضل	1.51%	0.24%	0.11%	0.11%	0.42%
معامل ألفا	1.90%	2.08%	0.75%	0.29%	0.35%
مخاطر السوق	0.56	-0.07	0.51	0.76	0.84
معامل بيتا	62.03%	0.45%	19.92%	49.29%	86.25%
معامل الارتباط	0.15%	0.23%	0.26%	0.25%	0.55%
الانحراف المعياري					
عائد المخاطر	10.21	1.48	1.05	1.08	0.26
معدل شارب	11.47	0.73	0.42	0.60	-0.39
مؤشر المعلومات	0.13%	0.33%	0.26%	0.18%	0.23%
نسبة الانحراف عن المؤشر					

الأداء الشهري التراكمي



شركة الرياض المالية هي شركة مرخص لها من قبل هيئة السوق المالية ترخيص رقم 37-07070 وعنوان مقرها الرئيسي: 2414 حي الشهداء، الرياض 13241 - 7279 المملكة العربية السعودية. إن الأداء السابق لا يعد بالضرورة دليلاً على الأداء المستقبلي. إن قيمة الاستثمار في الصندوق متغيرة وقد تتعرض للزيادة أو النقص. إن أسعار الوحدات وقيمتها والدخل منها يمكن أن تنخفض كما يمكن أن ترتفع، وقد يسترد المستثمر مبلغاً أقل من المبلغ الذي استثمره. إن التغير في أسعار العملات يمكن أن يؤثر سلباً أو إيجاباً على قيمة أو سعر أو دخل وحدات الصندوق. رسوم ومصاريف الخدمة والأداء قد تنطبق على الصندوق. للتأكد من فهم هذا الصندوق ولامتته لمستوى المخاطرة لدى المستثمر ينصح بالرجوع إلى مستشار استثماري لأخذ المشورة. لمزيد من المعلومات عن الصندوق، نرجو الرجوع إلى الشروط والأحكام الخاصة بالصندوق ذات العلاقة في موقعنا www.riyadcapital.com حيث يجب قراءتها بحرص قبل الشروع في الاستثمار.