

معلومات عن الصندوق

مستوى المخاطرة	عالي
النطاق الجغرافي	السعودية
تركيز القطاع	متنوع
عملة الصندوق	ريال سعودي
سعر الوحدة الحالي	56.15
حجم أصول الصندوق (مليون)	1820.84
تاريخ الإنشاء	ديسمبر 2000
المؤشر الإرشادي	مؤشر ايدىال ريتنجز للأسهم القيادية للأسواق العربية

معلومات إدارية

الحد الأدنى للاشتراك أو الرصيد	ر.س. 5,000
الحد الأدنى للاشتراك الإضافي أو الاسترداد	ر.س. 1,000
التقييم / أيام التعامل	الاثنين والخميس
أيام التسوية	3 أيام عمل
الرسوم الإدارية	1.50%
رسوم الإشتراك	1.00%

أكبر الشركات المستثمر بها

المؤشر	الصندوق
مصرف الراجحي (الراجحي)	14.62%
أرامكو السعودية	12.40%
شركة الاتصالات السعودية (الاتصالات)	5.84%
بنك الأهلي	4.86%
بنك الرياض (الرياض)	3.33%
مجموعة سامبا المالية (سامبا)	2.94%
مجموعة صافولا (مجموعة صافولا)	2.32%
مصرف الإنماء	2.85%
البنك السعودي الفرنسي (السعودي الفرنسي)	3.43%
شركة اتحاد اتصالات (اتحاد اتصالات)	1.78%
اخرى	45.64%

الأداء بعملة الصندوق

العائد على المدى القصير	شهر 1	3 أشهر	6 أشهر	9 أشهر	منذ بداية العام
الصندوق	2.64%	10.98%	27.23%	-2.14%	-2.14%
المؤشر الإرشادي	3.90%	11.99%	27.39%	-3.22%	-3.22%
العوائد حسب التقويم	2019	2018	2017	2016	2015
الصندوق	7.02%	19.94%	5.64%	-1.88%	-18.78%
المؤشر الإرشادي	5.52%	14.70%	3.30%	5.12%	-17.22%
العائد السنوي	سنة 1	3 سنوات	5 سنوات	10 سنوات	منذ الإنشاء
الصندوق	0.84%	7.39%	3.93%	2.50%	9.28%
المؤشر الإرشادي	0.42%	5.11%	3.52%	0.98%	-5.23%
العائد التراكمي	الصندوق	المؤشر الإرشادي			
477.70%	28.03%	21.24%			
-65.39%	10.30%	18.89%			

تحليل إحصائي

الأداء	سنة 1	3 سنوات	5 سنوات	10 سنوات	منذ الإنشاء
العائد الفاض	0.42%	2.28%	0.41%	1.52%	14.51%
معامل ألفا	0.35%	2.23%	0.49%	1.52%	1.21%
مخاطر السوق	معامل بيتا	معامل الارتباط	معدل إنجاز المدير	الانحراف المعياري	الانحراف الهبوطي
0.97	0.99	0.97	0.96	0.95	97.07%
98.61%	98.48%	98.11%	97.43%	97.07%	50.35%
50.00%	61.11%	50.00%	50.00%	50.00%	18.75%
24.22%	19.28%	20.06%	18.67%	18.75%	12.71%
17.45%	12.98%	13.84%	13.00%	13.00%	0.21
0.00	0.30	0.13	0.09	0.09	0.33
0.14	0.96	0.14	0.49	0.49	3.33%
2.99%	2.38%	2.83%	3.08%	3.08%	

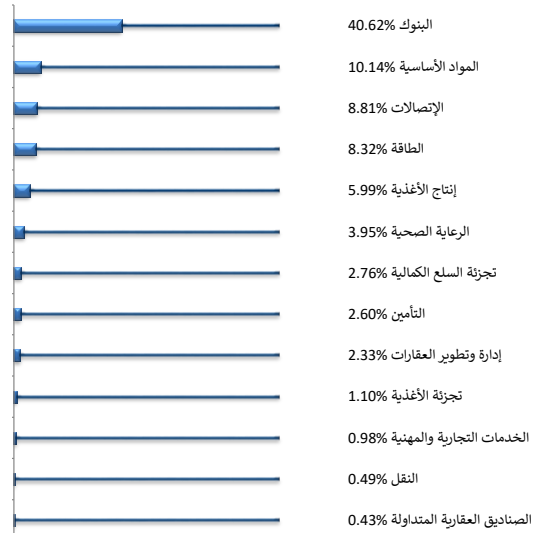
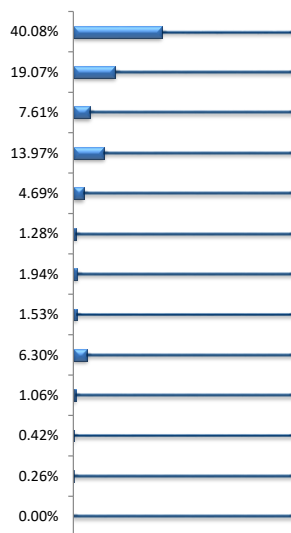
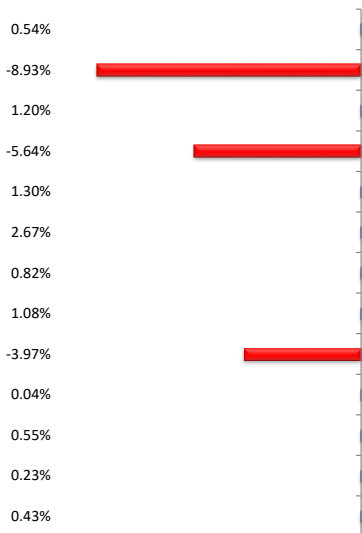
الأداء الشهري التراكمي



الانحراف عن المؤشر

أوزان المؤشر

أوزان القطاع



شركة الرياض المالية هي شركة مرخص لها من قبل هيئة السوق المالية ترخيص رقم 37-07070 وعنوان مقرها الرئيسي: 2414 - حي الشهداء، الرياض 13241 - 7279 المملكة العربية السعودية. إن الأداء السابق لا يعد بالضرورة دليلاً على الأداء المستقبلي. إن قيمة الاستثمار في الصندوق متغيرة وقد تتعرض للزيادة أو النقص. إن أسعار الوحدات وقيمتها والدخل منها يمكن أن تنخفض كما يمكن أن ترتفع، وقد يسترد المستثمر مبلغاً أقل من المبلغ الذي استثمره. إن التغير في أسعار العملات يمكن أن يؤثر سلباً أو إيجاباً على قيمة أو سعر أو دخل وحدات الصندوق. رسوم ومصاريف الخدمة والأداء قد تنطبق على الصندوق. للتأكد من فهم هذا الصندوق وملائمته لمستوى المخاطرة لدى المستثمر ينصح بالرجوع إلى مستشار استثماري لأخذ المشورة. لمزيد من المعلومات عن الصندوق، نرجو الرجوع إلى الشروط والأحكام الخاصة بالصندوق ذات العلاقة في موقعنا www.riyadcapital.com حيث يجب قراءتها بحرص قبل الشروع في الاستثمار.