

معلومات عن الصندوق

| | |
|--------------------------|---|
| مستوى المخاطرة | متخفف |
| تركيز القطاع | المرايحة |
| عملة الصندوق | دولار أمريكي |
| سعر الوحدة الحالي | 5.94 |
| حجم أصول الصندوق (مليون) | 41.72 |
| تاريخ الإنشاء | أكتوبر 1990 |
| المؤشر الإرشادي | سعر تكلفة التمويل بين البنوك بالدولار الأمريكي لمدة شهر |

معلومات إدارية

| | |
|---|------------------|
| الحد الأدنى للاشتراك أو الرصيد | ر.س. 2,500 |
| الحد الأدنى للاشتراك الإضافي أو الاسترداد | ر.س. 1,000 |
| التقييم / أيام التعامل | الاحد الى الخميس |
| أيام التسوية | 3 أيام عمل |
| الرسوم الإدارية | 0.50% |
| رسوم الإشتراك | 0.00% |

فترة الاستحقاق

| | |
|------------------------|---------|
| حتى 3 شهور | 73.17% |
| 3 إلى 6 شهور | 26.83% |
| 6 إلى 9 شهور | 0.00% |
| 9 إلى 12 شهر | 0.00% |
| أكثر من 12 شهر المجموع | 100.00% |

الأداء بعملة الصندوق

| منذ بداية العام | 9 أشهر | 6 أشهر | 3 أشهر | شهر 1 | العائد على المدى القصير |
|--------------------|-----------------|----------------|----------------|--------------|----------------------------|
| 1.05% | 0.93% | 0.41% | 0.19% | 0.06% | الصندوق |
| 0.46% | 0.32% | 0.08% | 0.04% | 0.01% | المؤشر الإرشادي |
| 2015 | 2016 | 2017 | 2018 | 2019 | العوائد حسب التقويم |
| 0.17% | 0.67% | 1.30% | 1.41% | 2.02% | الصندوق |
| 0.21% | 0.51% | 1.14% | 2.06% | 2.20% | المؤشر الإرشادي |
| منذ الإنشاء | 10 سنوات | 5 سنوات | 3 سنوات | سنة 1 | العائد السنوي |
| 2.70% | 0.81% | 1.30% | 1.58% | 1.38% | الصندوق |
| 2.68% | 0.74% | 1.28% | 1.65% | 0.75% | المؤشر الإرشادي |
| | | | | | العائد التراكمي |
| 122.63% | 8.38% | 6.67% | 4.81% | 1.38% | الصندوق |
| 112.24% | 7.66% | 6.58% | 5.04% | 0.75% | المؤشر الإرشادي |

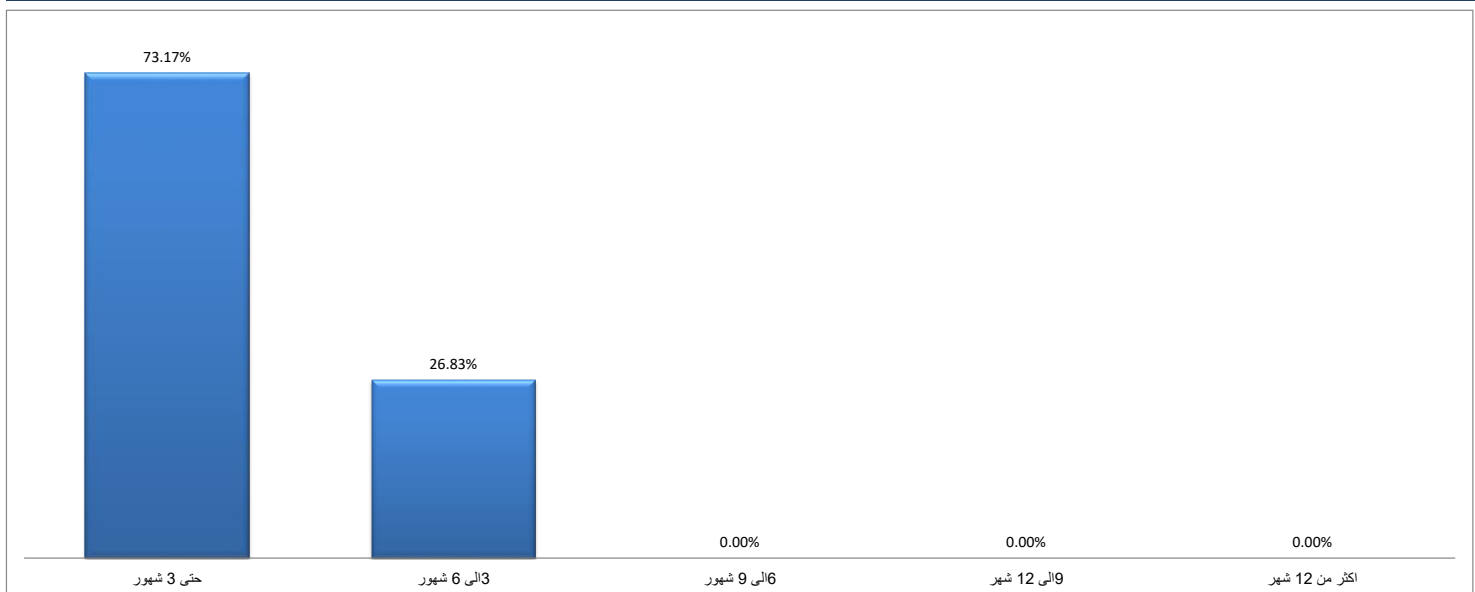
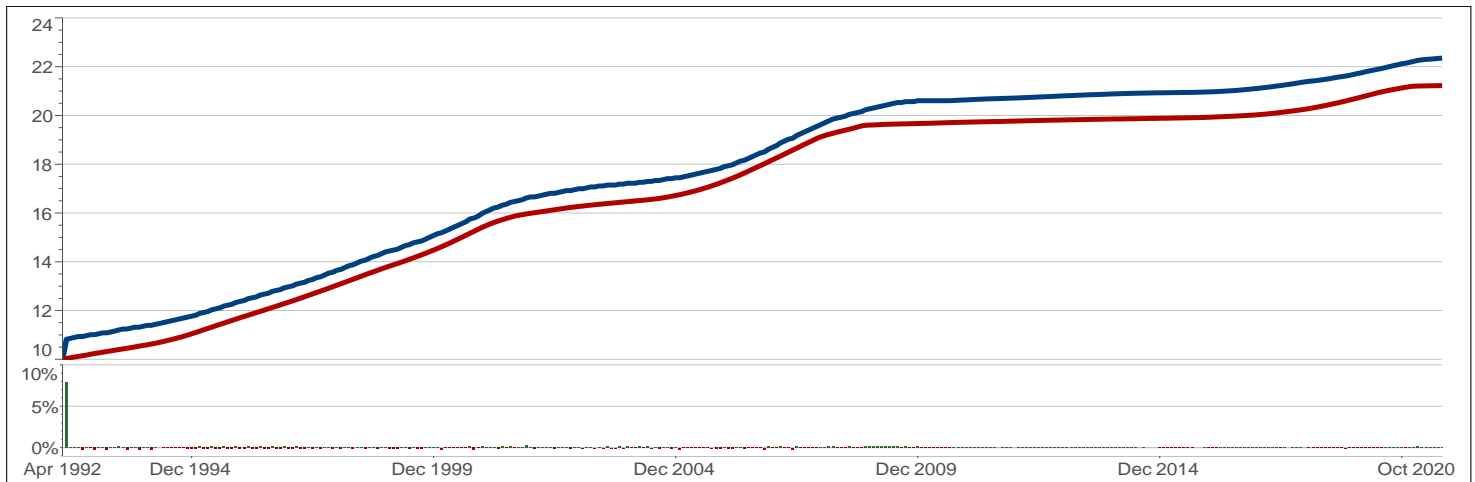
تحليل إحصائي

| منذ الإنشاء | 10 سنوات | 5 سنوات | 3 سنوات | سنة 1 | الأداء |
|-------------|----------|---------|---------|--------|-------------------------|
| 0.02% | 0.07% | 0.02% | -0.07% | 0.64% | العائد الفائض |
| 0.38% | 0.28% | 0.61% | 0.97% | 0.90% | معامل ألفا |
| | | | | | مخاطر السوق |
| 0.93 | 0.72 | 0.54 | 0.36 | 0.65 | معامل بيتا |
| 12.39% | 76.72% | 56.87% | 35.28% | 54.35% | معامل الارتباط |
| 1.63% | 0.18% | 0.16% | 0.14% | 0.18% | الانحراف المعياري |
| | | | | | عائد المخاطر |
| 0.25 | 1.11 | 0.87 | -0.31 | 2.89 | معدل شارب |
| 0.12 | 0.61 | 0.11 | -0.40 | 4.45 | مؤشر المعلومات |
| 1.52% | 0.11% | 0.15% | 0.19% | 0.14% | نسبة الانحراف عن المؤشر |

المؤشر

الصندوق

الأداء الشهري التراكمي



شركة الرياض المالية هي شركة مرخص لها من قبل هيئة السوق المالية ترخيص رقم 37-07070 وعنوان مقرها الرئيسي: 2414 حي الشهداء، الرياض 13241 - 7279 المملكة العربية السعودية. إن الأداء السابق لا يعد بالضرورة دليلاً على الأداء المستقبلي. إن قيمة الاستثمار في الصندوق متغيرة وقد تتعرض للزيادة أو النقص. إن أسعار الوحدات وقيمتها والدخل منها يمكن أن تنخفض كما يمكن أن ترتفع، وقد يسترد المستثمر مبلغاً أقل من المبلغ الذي استثمره. إن التغير في أسعار العملات يمكن أن يؤثر سلباً أو إيجاباً على قيمة أو سعر أو دخل وحدات الصندوق. رسوم ومصاريف الخدمة والأداء قد تنطبق على الصندوق. للتأكد من فهم هذا الصندوق وملائمته لمستوى المخاطرة لدى المستثمر ينصح بالرجوع إلى مستشار استثماري لأخذ المشورة. لمزيد من المعلومات عن الصندوق، نرجو الرجوع إلى الشروط والأحكام الخاصة بالصندوق ذات العلاقة في موقعنا www.riyadcapital.com حيث يجب قراءتها بحرص قبل الشروع في الاستثمار.