

صندوق الرياض للتمويل - IV

تمويل الأولى

ملخص الاستثمار

يونيو - 2024

محفظة المخصصة لأرصدة المدينة

120-130%

نسبة التغطية المستهدفة

حجم الصندوق

250

مليون ريال
(مع خيار رفع حجم الصندوق)

مخاطر الصندوق

**متوسط
إلى مرتفع**

صافي العائد السنوي المستهدف

9.76%

بعد خصم الزكاة

ما يصل إلى

5

أعوام

**العملاء المؤهلين
والعملاء المؤسسين
وعملاء التجزئة**

ستقوم شركة الرياض المالية بإنشاء صندوق استثماري، وهو صندوق خاص مغلق تم تأسيسه بموجب لوائح هيئة السوق المالية ("الهيئة").



الطرف المقابل

شركات التمويل في
المملكة العربية السعودية



هيكل الصندوق

صندوق للتمويل
الغير مباشر



رسوم الاشتراك

2.00%
من مبلغ الاشتراك



رسوم إدارة الصندوق

1.50% سنوياً
من إجمالي أصول الصندوق

ملخص الصندوق 1/2

المعلومات الرئيسية	
اسم الصندوق	صندوق الرياض للتمويل IV - تمويل الأولى
الأهداف	هو صندوق تمويل غير مباشر مغلق خاص يستثمر في المملكة العربية السعودية في أعمال شركات التمويل وهو متوافق مع أحكام الشريعة الإسلامية وفقاً لموافقة اللجنة الشرعية لشركة الرياض المالية، كما يسعى الصندوق إلى تحقيق الدخل للمستثمرين من خلال توزيع الأرباح.
مدير الصندوق	شركة الرياض المالية
المستثمرون المستهدفون	<ul style="list-style-type: none">• العملاء المؤسسيين• العملاء المؤهلين• عملاء التجزئة بحد أقصى 200 ألف ريال
الحد الأدنى للاشتراك	1,000 ريال سعودي
حجم الصندوق المستهدف	يصل إلى 250 مليون ريال سعودي (مع إمكانية رفع حجم الصندوق)
نسبة الاقتراض	لا يوجد
مدة الصندوق	5 أعوام
العائد المستهدف	عائد يصل إلى ما يقارب 9.76% على رأس المال المستثمر بعد خصم الزكاة
عملة الصندوق	ريال سعودي
توزيع الأرباح	ربع سنوي
تسديد رأس المال المستثمر	بدءاً من العام الثاني بأقساط متساوية

المعلومات المالية	

أصول الصندوق	الجهات التمويلية المتوقعة
<p>شركة تمويل الأولى</p> <ul style="list-style-type: none"> • تغطية التدفقات النقدية بنسبة تقارب الـ 125% من أصل الأرصدة المدينة • جزء من ربح محافظة الأرصدة المدينة المخصصة • حقوق نسبية على جميع الأوراق المالية / الضمانات التي تم الحصول عليها من العملاء 	
<p>2% من مبلغ الاشتراك</p>	<p>رسوم الاشتراك</p>
<p>1.5% بحد أقصى سنوياً من إجمالي أصول الصندوق</p>	<p>رسوم إدارة</p>
<p>سيقوم صندوق التمويل بدفع الزكاة نيابةً عن المستثمرين وفقاً لأنظمة هيئة الزكاة والضريبة والجمارك. الأثر المتوقع للزكاة هو 1.01%، وفقاً لمنهجية هيئة الزكاة والضريبة والجمارك وحاسبة مستشار الزكاة لصناديق التمويل الحالية. قد تختلف هذا الأثر وفقاً لأنظمة الهيئة ومستشار الزكاة.</p>	<p>الزكاة</p>
<p>0.025% سنوياً من إجمالي قيمة أصول الصندوق وبتد أقصى 250,000 ريال سعودي (رسوم تأسيس منشأه خاصة للصندوق بحد أقصى 25,000 ريال)</p>	<p>رسوم أمين الحفظ</p>
<p>يتحملها الصندوق بالقيمة الفعلية (بتد أقصى 100,000 ريال سعودي سنوياً)</p>	<p>مصاريف اللجنة الشرعية</p>
<p>30,000 ريال سعودي سنوياً</p>	<p>مصاريف مراجع الحسابات</p>
<p>يتحملها الصندوق بالقيمة الفعلية (بتد أقصى 40,000 ريال سعودي سنوياً)</p>	<p>مستشار الزكاة</p>
<p>يتحملها الصندوق بالقيمة الفعلية (بتد أقصى 375,000 ريال سعودي)</p>	<p>المصاريف القانونية</p>
<p>يتحملها الصندوق بالقيمة الفعلية</p>	<p>مصاريف الصفقة</p>
<p>تشمل، على سبيل المثال لا الحصر، نفقات إعداد المعلومات والتقارير والقوائم المالية. سيتحمل الصندوق جميع هذه المصاريف، ومن المتوقع ألا تتجاوز جميع المصاريف الأخرى نسبة 0.20% من قيمة صافي أصول الصندوق سنوياً</p>	<p>المصاريف الأخرى</p>

إخلاء مسؤولية: يحق للصندوق الاستثمار في أي جهات تمويلية أخرى، وفقاً للشروط والأحكام

الميزة التنافسية للاستثمار والشراكة مع شركات التمويل

مرخصة من قبل البنك المركزي السعودي (ساما) مع مراقبة منتظمة والإشراف على ممارسات المحفظة والائتمان

سجل تاريخي طويل مع توفر البيانات التاريخية عن أداء التحصيل

احتياجات **تمويل** مستمرة

تاريخ ائتماني طويل وأداء جيد مع البنوك

تنويع المخاطر من خلال قاعدة عملاء كبيرة ومتنوعة من حيث الفئات والقطاعات

الاستفادة من خبرة شركات التمويل الائتمانية وقدرتها على التحصيل ومعرفتها بالسوق

سجل أداء مميز وتحسّن تنظيمي ونمو في الأعمال



عائد مرتفع مستهدف

- يعتبر العائد المستهدف والبالغ 9.76% بعد الزكاة المتوقعة جذاباً
- لا يوجد سداد لأصل المبلغ في العام الأول، مما يسمح للمستثمرين بالاستمتاع بالعائد من مبلغ الاستثمار الأصلي
- يتيح العائد المرتفع على مدى فترة الـ 5 أعوام ربحية قوية في ظل بيئة أسعار الفائدة حالياً
- تتوافق فئة الأصول البديلة والعائد المرتفع المستهدف مع استراتيجية إدارة المحافظ للمستثمرين من المؤسسات

تنوع المخاطر

- سوف يستثمر الصندوق في المحفظة التمويلية لشركات التمويل والمكونة من محافظ للذمم المدينة الأساسية المبنية على عقود تمويل المرابحة والتورق والإجارة للعديد من الملتزمين.
- مجموعات متنوعة من محافظ الذمم المدينة، تتكون تلك المحافظ من مئات القروض الصغيرة للأفراد/الشركات، التي ينتج عن ذلك تنوع للمخاطر
- ستكون غالبية الاستثمار (أكثر من 80%) عبارة عن قروض موجهة للأفراد الذين يتراوح حجم تمويلهم بين 10 آلاف إلى 500 ألف ريال سعودي

نسبة تغطية رأس المال

- نسبة التغطية المستهدفة ستتراوح 120% إلى 130% من رأس مال الصندوق الناتجة من تعهد المستحقات المتوقعة من محافظ التمويل
- خلال الأعوام الماضية استقرت نسبة القروض المتعثرة لدى قطاع التمويل على نسبة أقل من 5% وتعتبر هذه النسبة مرضية. كما تتيح نسبة التغطية البالغة 125% فرصة لاستيعاب الخسائر الناجمة عن القروض المتعثرة بحسب المعدلات التاريخية
- ضمان إضافي من السندات والضمانات والرهن العقاري المعين من قبل الملتزمين مما يوفر غطاءً إضافي للخسائر الغير المتوقعة

تدفقات نقدية مضمونة

- سيتمتع الصندوق بتدفقات نقدية مضمونة لمدة 5 أعوام بعائد مستهدف نسبته 9.76% سنوياً من مبلغ الاستثمار القائم

المصدر: محفظة تمويل الرياض المالية لشركات التمويل.

سوف يستثمر الصندوق في أعمال أطراف أخرى لشركات التمويل على أساس مبدأ المشاركة لتحقيق الربح



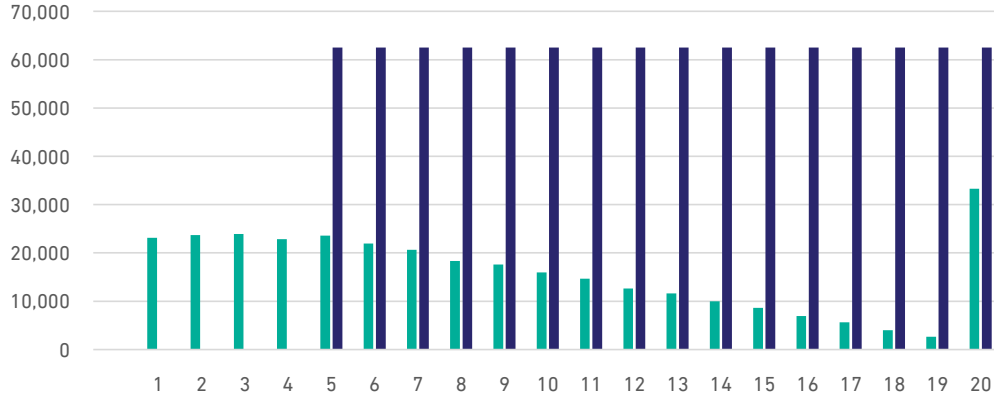
جدول المدفوعات الاسترشادي

مثال توضيحي: جدول الدفعات المبدئية لمبلغ استثمار بقية 1 مليون ريال سعودي
(فقط لأغراض الإشارة حيث أن التوزيع الفعلي يختلف)

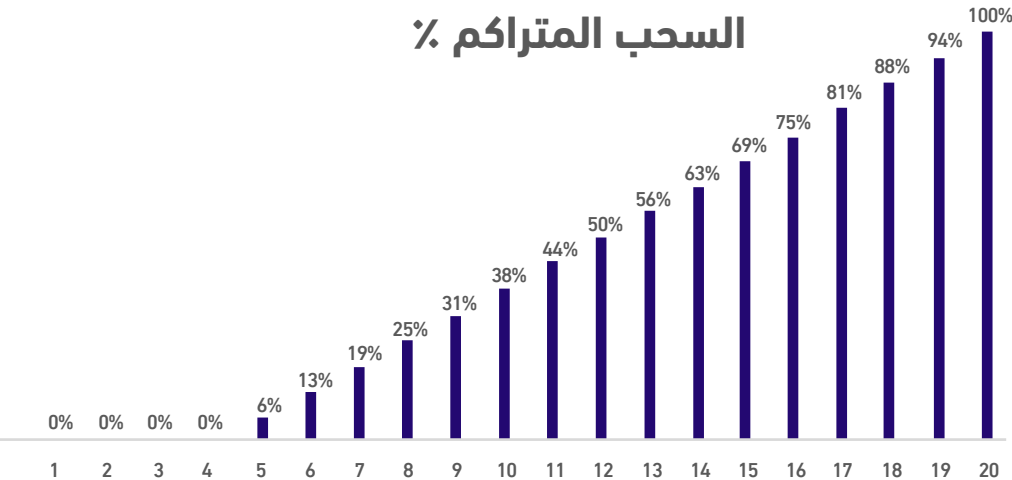
جدول استرشادي لتوزيع الأرباح ودفعات رأس المال

توزيعات الصندوق

استرداد رأس المال ■ الأرباح الموزعة ■



السحب المتراكم %

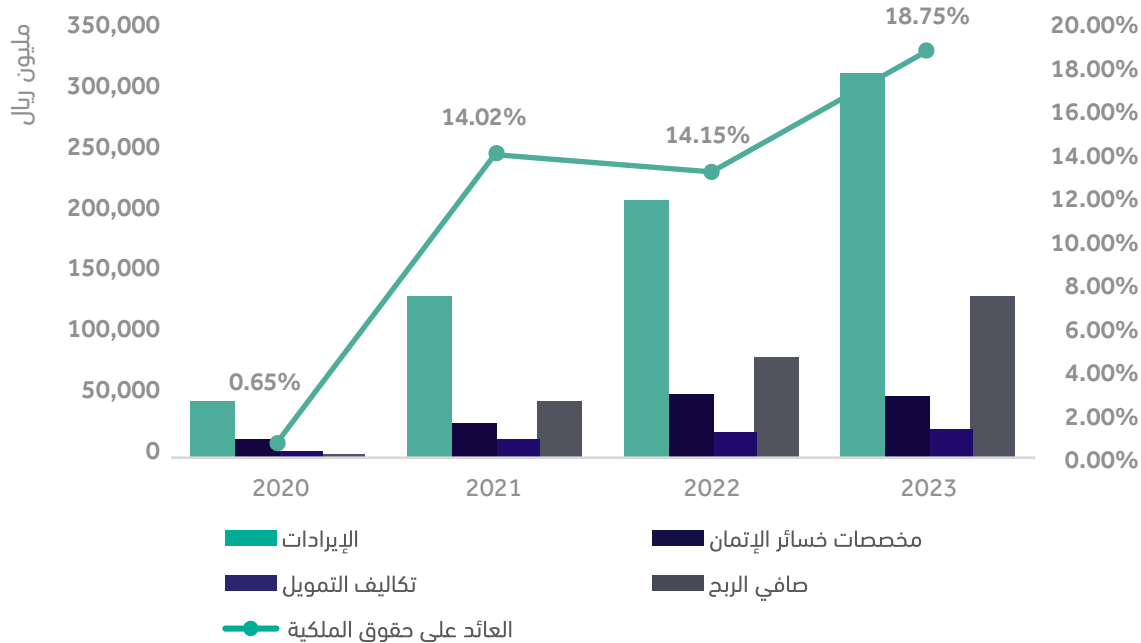


الربع	اجمالي الأرباح	الأرباح الموزعة	الاحتياطيات	استرداد رأس المال	اجمالي التوزيعات	اجمال العائد الربعي*	توزيعات العائد الربعي
1	24,570	22,113	2,457	-	22,113	9.83%	8.85%
2	25,245	22,720	2,524	-	22,720	10.10%	9.09%
3	25,474	22,927	2,547	-	22,927	10.19%	9.17%
4	24,550	22,095	2,455	-	22,095	9.82%	8.84%
5	24,693	22,224	2,469	62,500	84,724	9.88%	8.89%
6	23,222	20,900	2,322	62,500	83,400	9.91%	8.92%
7	21,780	19,602	2,178	62,500	82,102	9.96%	8.96%
8	19,342	17,408	1,934	62,500	79,908	9.52%	8.57%
9	18,522	16,670	1,852	62,500	79,170	9.88%	8.89%
10	16,833	15,150	1,683	62,500	77,650	9.79%	8.81%
11	15,381	13,843	1,538	62,500	76,343	9.84%	8.86%
12	13,205	11,884	1,320	62,500	74,384	9.39%	8.45%
13	12,144	10,930	1,214	62,500	73,430	9.72%	8.74%
14	10,445	9,400	1,044	62,500	71,900	9.55%	8.59%
15	8,965	8,068	896	62,500	70,568	9.56%	8.61%
16	7,167	6,450	717	62,500	68,950	9.17%	8.26%
17	5,766	5,190	577	62,500	67,690	9.23%	8.30%
18	4,056	3,650	406	62,500	66,150	8.65%	7.79%
19	2,581	2,323	258	62,500	64,823	8.26%	7.43%
20	929	31,324	0	62,500	93,824	5.95%	200.47%
Total	304,873	304,873	-	1,000,000	1,304,873	9.76%	-

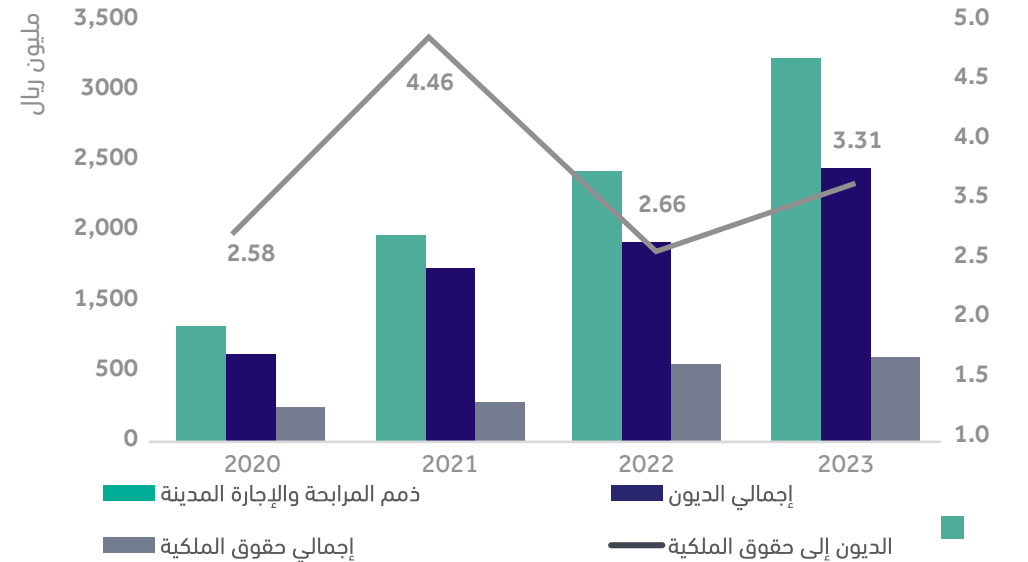
عن شركة تمويل الأولى

- تم تأسيس شركة تمويل الأولى في شهر يوليو 2015 كشركة مساهمة مغلقة وتخضع لرقابة البنك المركزي السعودي. الشركة جزء من مجموعة الكفاح والتابعة لعائلة العفالق وهي مجموعة تجارية معروفة منذ عام 1970.
- تقدم شركة تمويل الأولى حلول تمويلية للأفراد والشركات الصغيرة والمتوسطة ومتناهية الصغر بالإضافة إلى تمويل الشركات.
- سجّلت شركة تمويل الأولى نموًا مرتفعًا وثابتًا ونسب منخفضة للقروض المتعثرة بالإضافة للسمعة الجيدة في السوق.
- توجد شركة تمويل الأولى في جميع صناديقنا الثلاثة السابقة وتتمتع في الالتزام في السداد.

النمو والربحية



الأصول والرافعة المالية



للمزيد من التفاصيل ومعلومات عن مخاطر الاستثمار
في الصندوق، الرجاء قراءة شروط وأحكام الصندوق.

لا يجوز توزيع هذا المستند في المملكة إلا على الأشخاص المحددين في لائحة صناديق الاستثمار الصادرة عن هيئة السوق المالية. ولا تعطي هيئة السوق المالية أي تأكيد يتعلق بدقة هذا المستند أو اكتماله، وتخلي الهيئة نفسها من أي مسؤولية أو أي خسارة تنتج عما ورد في هذا المستند أو الاعتماد على أي جزء منه. ويجب على الراغبين في الاشتراك في الأوراق المالية المطروحة بموجب هذا المستند تحري مدى صحة المعلومات المتعلقة بالأوراق المالية محل الطرح. وفي حال تعذر فهم محتويات هذا المستند، يجب عليهم الأخذ بمشورة مستشار مالي مُرخص له. تم جمع المعلومات الواردة في هذا العرض بحسن نية من مصادر عامة وخاصة مختلفة يعتقد بأنها موثوقة. في حين اتخذت كل العناية المعقولة لضمان أن الوقائع الواردة في هذا العرض هي دقيقة وأن التوقعات والآراء والتنبؤات الواردة في هذه الوثيقة هي عادلة ومعقولة، ومع ذلك فإن الرياض المالية لا تضمن دقة البيانات والمعلومات المقدمة، وعلى وجه الخصوص، فإن الرياض المالية لا تتعهد بأن المعلومات الواردة في هذا العرض هي كاملة أو خالية من أي خطأ. هذا العرض ليس المقصود به أن يُفسر على أنه عرض للبيع أو تقديم عرض لشراء أية أوراق مالية. وبناء عليه، فإنه يجب عدم الاعتماد على دقة، و/أو عدالة، و/أو اكتمال المعلومات التي يحتوي عليها هذا العرض. من المحتمل أن تكون شركة الرياض المالية قد قامت بتقديم خدمات أعمال أوراق مالية لمُصدِر الأوراق المالية أو الأوراق المالية ذات العلاقة خلال الإثني عشر شهراً السابقة. وقد يكون للرياض المالية أو أي من موظفيها أو أي من الشركات التابعة أو ذات العلاقة، مصلحة مالية في أصول هذا الصندوق. الرياض المالية تخلي مسؤوليتها ولا تقبل أي التزام عن أي خسارة ناجمة عن أي استخدام لهذا العرض أو محتوياته، ولن تكون الرياض المالية مسؤولة ولن يكون أي من منسوبي الرياض المالية من مدراء، ومسؤولين، وموظفين مسؤولين في أي حال من الأحوال عن محتويات هذا العرض. الرياض المالية أو موظفيها أو أي أحد أو أكثر من الشركات التابعة لها، قد يكون لهم استثمارات في الأوراق المالية أو الأصول الأخرى المشار إليها في هذا العرض. لا يعد الاستثمار في الصندوق إيداعاً لدى أي بنك محلي، وأن المستثمر قد يخسر جزءاً أو كامل المبلغ المستثمر وقد يضطر إلى دفع المزيد، ولا يوجد ضمان لمالكي الوحدات بأن أداء الصندوق أو أدائه مقارنة بالمؤشر سوف يتكرر أو يماثل الأداء السابق إن وجد. وإن قيمة الاستثمارات في الصندوق وأسعارها وعائداتها قابلة للزيادة والنقصان، كما أن دخل الورقة المالية يمكن أن يتغير، لذلك يبقى احتمال تدني قيمة الاستثمارات إلى ما دون قيمتها الأصلية احتمالاً قائماً حيث يمكن للمستثمر أن يسترد مبلغاً أقل من المبلغ الذي استثمره كما أنه يمكن استخدام جزء من رأس المال المستثمر لدفع ذلك الدخل، كما يدرك المستثمر أنه قد يواجه صعوبة في بيع الورقة المالية أو تسيلها أو الحصول على معلومات موثوق بها حول قيمة الورقة المالية، كما أن التغير في أسعار العملات يمكن أن يؤدي إلى تأثير سلبي على قيمة أو سعر أو دخل الورقة المالية. فقط العملاء الذين لديهم المعرفة والخبرة الكافية في الأوراق المالية والاستثمارات المالية لتقييم المزايا والمخاطر، يمكن لهم اخذ القرار بالاستثمار في أي ورقة مالية أو سوق مالي تمت مناقشته في هذا العرض. وقبل اتخاذ قراره بالاستثمار، يجب على العميل طلب المشورة من المستشارين الماليين أو القانونيين أو الضريبيين المستقلين أو غيرهم من المستشارين حسبما يراه العميل ضرورياً. ينطوي الاستثمار في هذا الصندوق على مخاطر، يرجى الاطلاع عليها في شروط وأحكام الصندوق وقرائها بعناية قبل اتخاذ قرار الاستثمار، وقد لا يلائم الاستثمار في هذا الصندوق جميع فئات المستثمرين، وينصح المستثمر بالرجوع إلى مستشارة الاستثماري لتحديد مدى ملائمة هذا الاستثمار له. يخضع الصندوق للزكاة بموجب قواعد احتساب زكاة أنشطة التمويل الصادرة عن هيئة الزكاة والضرائب والجمارك، وسوف يؤثر ذلك على العوائد المرتبطة بالاستثمار في الصندوق ونسبة الزكاة أو الضريبة المفترضة وقد يتغير الإغاثة مع مرور الوقت. الرياض المالية شركة مساهمة مغلقة. رأس المال المدفوع 500 مليون ريال سعودي- تعمل بموجب ترخيص من هيئة السوق المالية برقم (07070-37) وسجل تجاري رقم 1010239234. الإدارة العامة: 2414 حي الشهداء، الوحدة رقم 69. الرياض 13241-7279، المملكة العربية السعودية.

شكراً لكم
Thank You