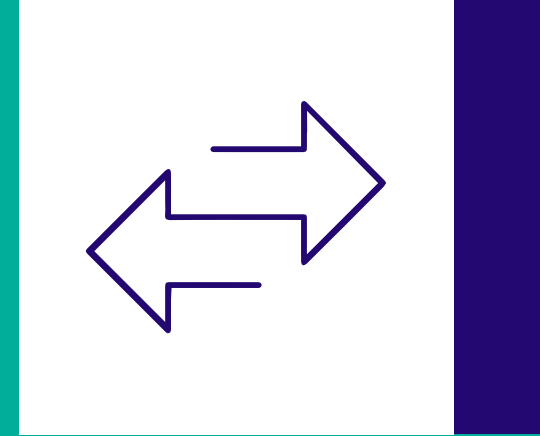


# الرياض جلوبل

دليل المستخدم

خطوات  
التحويل  
بين الحساب الجاري  
والحساب الاستثماري





### للتحويل من الحساب الجاري إلى الحساب الاستثماري عبر الرياض أون لاين

- سجل دخولك إلى الرياض أون لاين
- من الحوالات: حوالة واحدة / حساباتي / الحساب الاستثماري

### وفي حال التحويل للحساب الاستثماري بالدولار الأمريكي يتم إتباع نفس الخطوات ومن ثم:

- الدخول على الرياض المالية أون لاين
- من الحسابات: التحويل / الحساب المحول منه / الحساب الأمريكي
- أدخل مبلغ التحويل

أو يمكنك إضافة الحساب الاستثماري بالدولار الأمريكي كمستفيد في الرياض أون لاين (بنك الرياض) وتفعيل المستفيد ومن ثم التحويل مباشرة





### التحويل من حساب التداول الأمريكي إلى الحساب الجاري عبر الرياض دولي أون لاين:

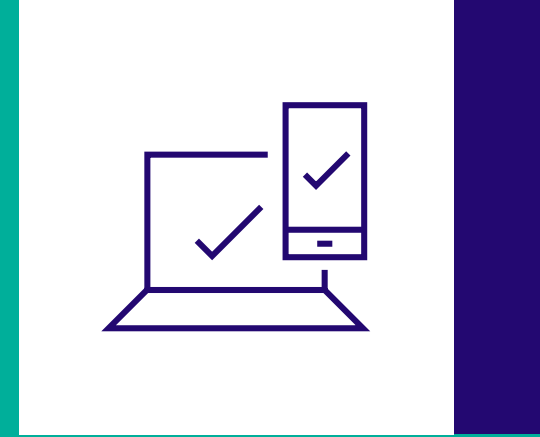
- سجل دخولك إلى الرياض دولي أون لاين
- من القائمة: اختيار العمليات – تحويل خارجي
- اختيار الحساب: ادخال المبلغ
- إرسال الطلب

### التحويل من حساب التداول الأمريكي إلى الحساب الجاري عبر الرياض المالية أون لاين:

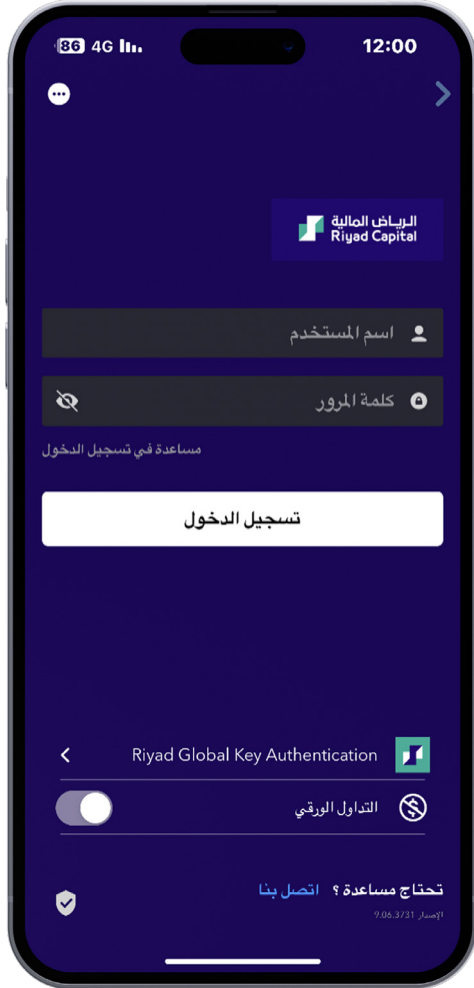
- سجل دخولك إلى الرياض المالية أون لاين
- من القائمة: اختر الحسابات /التحويل
- اختيار حساب للتحويل منه -اختيار حساب للتحويل إليه -ثم إدخال المبلغ
- إرسال الطلب



خطوات  
تفعيل  
المصادقة  
الثنائية



## خطوات تفعيل المصادقة الثنائية



الدخول إلى تطبيق رياض جلوبال < Riyadh Global Key Authentication

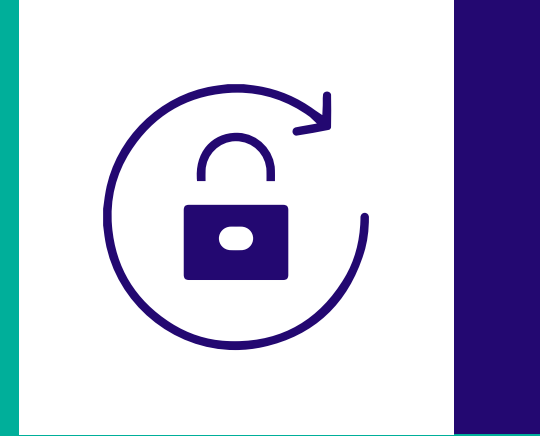


يرجى اتباع التعليمات أدناه

- أدخل اسم المستخدم وكلمة المرور
- أضف رقم الجوال الخاص بك في حال لم يتم التعرف عليه تلقائياً.
- أدخل رمز التوثيق المؤقت الذي تم إرساله إليك عبر الرسائل النصية.
- ستظهر لك رسالة نجاح عملية التفعيل



فطوات  
تغيير أو  
استعادة  
كلمة المرور



## خطوات تغيير أو استعادة كلمة المرور



\* يلزم تفعيل المصادقة الثنائية قبل تغيير كلمة المرور، الرجوع إلى الخطوة الأولى في دليل المستخدم.

■ الدخول إلى الرياض المالية اونلاين،  
صفحة تسجيل الدخول رياض جلوبال

■ الضغط على هل تحتاج إلى مساعدة؟

الضغط على نسيت كلمة المرور Reset Password







1. Account 2. Verify Identity 3. Authorize 4. Update Password

For us to allow you to reset your password, we need to first confirm your identity. Please enter your username and date of birth.

User Name:

Date of Birth:

Cancel Continue

1. Account 2. Verify Identity 3. Authorize 4. Update Password

Please enter your PIN and the Challenge Code below into the security device provided for your user. You will then be prompted to enter the response code generated by the device. If this device is not available, you will not be able to continue and must contact your local Customer Support.

119 544

Cancel Continue

- يرجى إدخال اسم المستخدم وتاريخ الميلاد
- يرجى التوجه إلى تطبيق الجوال رياض جلوبال
- ومن ثم الدخول على صفحة "المصادقة"
- ومن ثم إضافة رمز التوثيق المكون من ستة أرقام
- بعد ذلك الضغط على أيقونة إنشاء الاستجابة.





1. Account 2. Verify Identity 3. Authorize 4. Update Password

Please tell us how you would like to receive your single-use authorization token.

Email:  i...e@riyadcapital.com

Text Message:  xxx xxx x145

Cancel Continue

Enter your new password:

Re-enter your new password:

Cancel Continue

**Info**

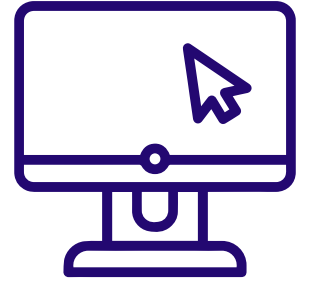
Your password has been successfully changed.

Close

- اختيار طريقة استلام الرمز المؤقت عبر الإيميل أو رسالة نصية
- يتم إدخال كلمة المرور الجديدة وتأكيدها
- ستظهر الرسالة أدناه في حال نجاح عملية تغيير كلمة المرور



دليل المستخدم للتداول  
عن طريق الموقع  
الالكتروني





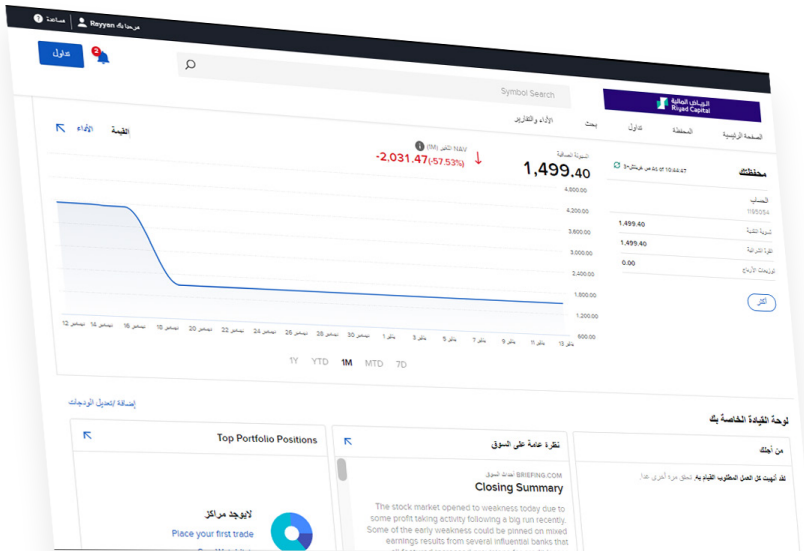
- قم بتسجيل الدخول إلى منصة رياض جلوبال من خلال موقع الرياض المالية، وإتمام عملية التوثيق الشائي كما هو مطلوب.

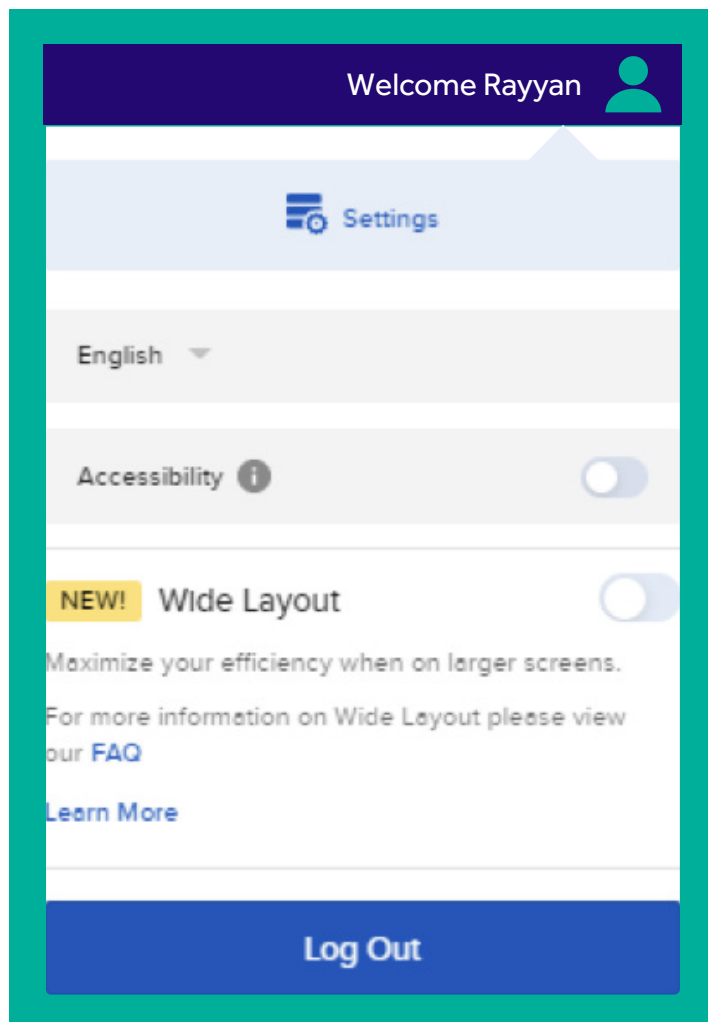
## الصفحة الرئيسية

لنقم بتحديد الأدوات التي يمكنك رؤيتها في الصفحة الرئيسية يمكنك رؤية قسمين

**معلومات محفظتك في الأعلى،**  
تعرض عرضًا موجزًا لقيمة أداء محفظتك

**ولوحة التحكم الخاصة بك أدناه،**  
تقدم كلا المنطقتين عرض مبسط للمعلومات المتاحة،  
والتي يمكنك استعراضها بشكل شامل.





- لتغيير اللغة إلى العربية اضغط على أيقونة الملف الشخصي في أعلى الصفحة ومن ثم اختر العربية من القائمة المنسدلة.



■ عند اختيارك المحفظة من القائمة العلوية، ستظهر لك المراكز الخاصة بك بالإضافة إلى أرصدة المحفظة. كما يمكنك استعراض الاداء للمحفظة وتغيير المدة الزمنية حسب رغبتك، وإضافة مؤشرات مرجعية من خلال إضافة معيار من القائمة الموجودة داخل الرسم البياني، حيث تتيح لك إمكانية مقارنة أداء محفظتك بالمؤشر الذي تم اختياره





الرمز	الايحير	التغير	قائمة المراقبة
DIA SPDR DJIA TRUST	343.00	+0.29%	
SPY SPDR S&P 500 ETF TRUST	398.40	+0.36%	
JNJ JOHNSON & JOHNSON	173.38	-0.36%	
MSFT MICROSOFT CORP	239.25	+0.31%	
PG PROCTER & GAMBLE CO/THE	150.80	+0.66%	

إظهار المزيد

من علامة التبويب قائمة المراقبة، يمكنك إنشاء قوائم متابعة خاصة بك وتسميتها وحفظها أو الوصول إلى العديد من مساحات السوق المحددة مسبقًا

من خلال النقاط الثلاثة في زاوية القائمة يمكنك إضافة وتعديل رمز الشركة/ إعادة تسمية القائمة / تعديل القائمة / حذف القائمة، كما يمكنك التداول على السهم المضاف في القائمة من خلال الضغط على رمز الشركة

Stocks						My Lists
الرمز	الايحير	% CHANGE	العرض	الطلب	الحجم	
DIA SPDR DJIA TRUST	343.00	+0.29%	—	—	3.47M	Stocks
SPY SPDR S&P 500 ETF TRUST	398.40	+0.36%	—	—	65.1M	Indices

12 الرموز | آخر تعديل 15 ديسمبر 2022

[Favorites](#)  
[Watchlist](#)  
[Forex](#)



- لإنشاء ماسح السوق، حدد فئة الأصول واختر من القائمة المنسدلة للفئات، استخدم التصنيفات الإضافية المعروضة لتحديد الأسهم حسب النطاق السعري أو حسب حجم التداول. انقر فوق تشغيل الماسح لعرض القائمة

### ماسح السوق

#### Scanner Settings

تصنيف حسب نطاق السعر

100000 إلى 0

التصنيف حسب الحجم

10000000000 إلى 500000

US Stocks

الكل

Top % Gainers

Reset Scanner

حفظ

تشغيل الماسح





- في حال رغبتك في التداول خارج ساعات التداول العالمية، يتطلب تفعيل الأداة كما في الصورة، يمكنك معاينة الأمر قبل إرسال أمر الشراء/ البيع

الرمز  
AAPL

شراء الأمر | بيع الأمر

الكمية  
USD الأسهم + - 100  
USD 13,341.00~

السعر المحدد  
+ - 133.41

نوع الأمر  
حد

خوارزمية إدارة السعر

EXPIRY  
خارج ساعات التداول العادية  يوم

إيقاف الأوامر

جني الربح

إيقاف الخسارة

- من القائمة الأفقية اضغط على **تداول** بطاقة الأمر



- أدخل رمز الشركة في الحقل أدناه

بطاقة الأمر

الحدثة | التداولات

SHOPIFY INC - CLASS A

TESLA INC

APPLE INC

ADVANCED MICRO DEVICES

BANK OF AMERICA CORP

رمز <Enter>

أدخل الرمز أو اسم الشركة أدناه

شراء الأمر | بيع الأمر

الكمية  
+ -

نوع الأمر





الصفحة الرئيسية المحفظة تداول بحث الأداء والتقارير

## الأوامر و التداولات

إشعارات التداول

الأوامر

No Recent Orders

■ لمشاهدة الأوامر والتداولات، انقر فوق قائمة تداول وحدد الطلبات والصفقات. إذا قررت تعديل أو إلغاء طلبك، فحدد الأمر والنقاط الثلاث الموجودة على اليسار للإلغاء أو التعديل. إذا نقرت على عرض أسعار، فسترى صفحة تفاصيل عرض الأسعار مع رسم بياني كامل، وأدنى وأعلى المستويات بالإضافة إلى أبرز الأخبار

1195054

## الأوامر و التداولات

إشعارات التداول

الأوامر	إجراء	مقدار (FILLED)	الحالة	السعر	الأمر ID
...	شراء	0/1	PreSubmitted 12:01	---	368243190

AAPL @NASDAQ.NMS  
Buy 1 Limit 110.00 GTC





## للاشتراك في بيانات السوق:

- أنقر فوق أيقونة الملف الشخصي
- أنقر على اشتراكات بيانات السوق
- التأكد من أن حالة المشترك تصنيفها غير محترف
- انقر فوق رمز الترس المظلل بالأزرق للتهيئة

مساعدتك | مرحبا بك Reyyan

الإعدادات

العربية

إمكانية الوصول

العرض الواسع INEW

احصل على أعلى درجة من الكفاءة عند استخدام شاشات أكبر حجماً.  
للمزيد من المعلومات حول خاصية العرض الواسع، يرجى الاطلاع على  
الأسئلة الشائعة  
معرفة المزيد

تسجيل خروج

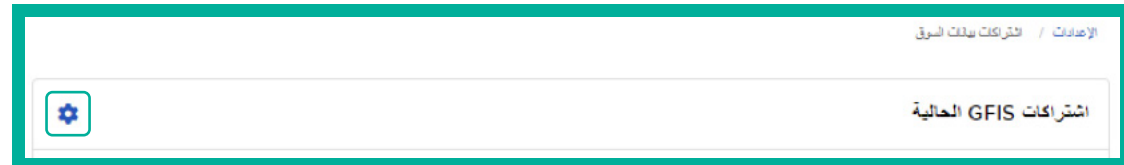
إعدادات المستخدم

تغيير كلمة المرور  
قم بتعيين كلمة مرور جديدة للحفاظ على أمان الحساب

اشتراكات بيانات السوق  
اطلع على عروض الأسعار والرسوم البيانية في الوقت الفعلي عبر الأنظمة الأساسية.

حالة المشترك في بيانات السوق

حالة مشترك بيانات السوق الحالية  
غير محترف



قم بتوسيع قسم وحدد موقع الحزمة المطلوبة. كل حزمة موصوفة ، والتكلفة معروضة بوضوح أدناه. انقر فوق مربع الاختيار الموجود على يمين حزمة البيانات التي تريد الاشتراك فيها



- يرجى ملاحظة أن الاشتراكات يتم تحصيلها شهريًا. لذلك، حدد نقطة الاشتراك في بداية الشهر وليس في نهايته، حيث ستم محاسبتك على الاشتراكات الجزئية بالسعر الشهري الكامل

محطة عمل المتداول

---

Quote Booster   عالمي   آسيا والمحيط الهادئ   أفريقيا   الشرق الأوسط   أوروبا   أمريكا الجنوبية   أمريكا الشمالية

---

الاشتراكات: 0	أحزمة السعر <
الاشتراكات: 0	المؤشرات <
الاشتراكات: 2	المستوى 1 (أفضل عرض و طلب محلي) <
الاشتراكات: 0	المستوى الثاني (Deep Book) <
الاشتراكات: 0	الدخل الفار <
الاشتراكات: 3	الأخر <

البيادات مدعومة من GFIS



### ■ للاشتراك في بيانات الأسعار لعقود الخيارات



#### OPRA (US Options Exchanges)

يوفر بيانات الخيار من AMEX, ARCA, BATS, BOX, BSE, CBOE2, CBOE, ISE NASDAQ و PHLX.

USD 1.50 /الشهر

سيتم منح تخفيض للرسوم الشهرية بقيمة USD 1.50 إذا ما وصلت العمولات الشهرية المتولدة في الحساب إلى USD 20.00.

### ■ للاشتراك في بيانات الأسعار للأسهم في السوق الأمريكي المستوى الأول (أفضل طلب وعرض) يمكنك اختيار أحد الباقات من القائمة

Cboe One -

NASDAQ (Network C/UTP) -

NYSE (Network A/CTA) -





- للاشتراك في بيانات الأسعار للأسهم أو عقود الخيارات للسوق الأمريكي المستوى الثاني (عمق السوق) يمكنك اختيار أحد الباقات بعد توسيع القائمة

الاشتراكات: 0

المستوى الثاني (Deep Book) ▼

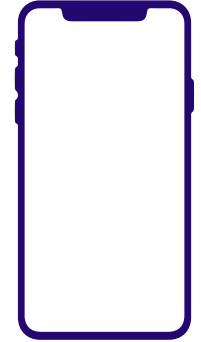
- للاشتراك في بيانات الأسعار للمؤشرات في السوق الأمريكي. يمكنك اختيار أحد الباقات بعد توسيع القائمة

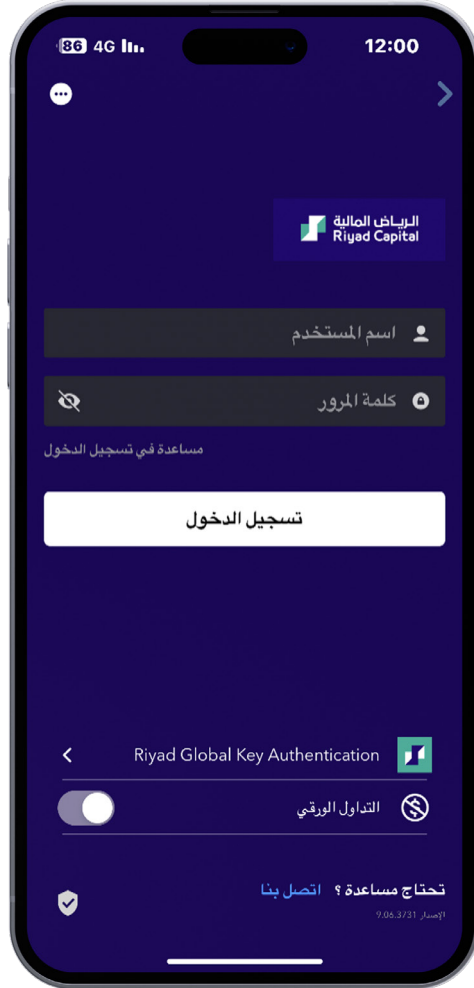
الاشتراكات: 0

المؤشرات ▼



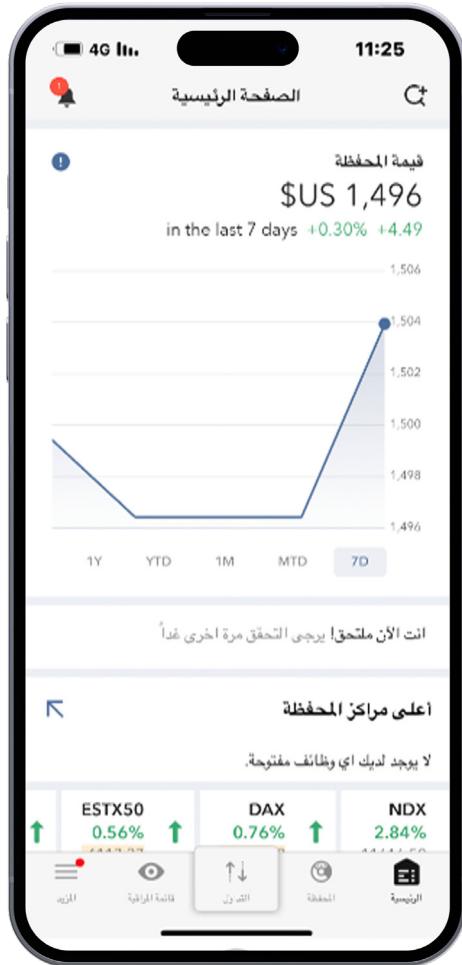
دليل المستخدم للتداول  
عن طريق تطبيق الجوال  
**Riyad Global**





- قم أولاً بتثبيت التطبيق من خلال المتجر الإلكتروني الخاص بهاتفك المتنقل
- قم بتسجيل الدخول وإتمام عملية التوثيق الشئائي كما هو مطلوب.





■ من خلال الصفحة الرئيسية يمكنك استعراض القيمة والأداء للمحفظة وتغيير المدة الزمنية حسب رغبتك

■ في أسفل الصفحة يمكنك الاطلاع على أخبار السوق أو الأخبار المتعلقة بالمراكز الخاصة بك في المحفظة



المحفظة

البريد الإلكتروني: 108.7K 1,275

الحساب: UM45896

التفاصيل

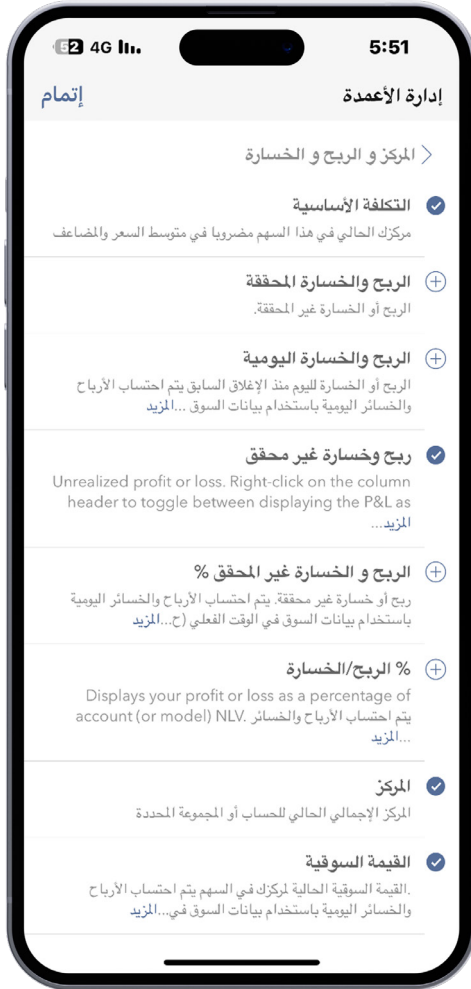
القيمة السوقية	الإجمالي	متوسط السعر	الصفحة	أداء	الرمز
96	-200.58	C2.49	1.48	-2	TSLA
1.6K	13,188	+241.90	185.52	234	TSLA
1.2K	-792.05	C281.87	289.79	100	MCD
1.9K	-405.40	181.79	184.80	137	AAPL
61					السوقية النقدية USD
61					مجموع السوقية النقدية

البيانات مدعومة من GFIS

الرئيسية المحفظة قائمة المراقبة المزيد

■ ستظهر هنا جميع مراكزك المالية بالإضافة للسيولة النقدية للمحفظة، كما بإمكانك إغلاق المراكز المالية التي تحتفظ بها أو الإضافة عليها من خلال الضغط على **المركز**

■ في أعلى الصفحة ستظهر ثلاث نقاط، من خلالها ستظهر لك خيارات المحفظة والتي تحتوي على أدوات متعددة، منها على سبيل المثال **إغلاق المراكز - إدارة الأعمدة - إظهار علامات التبويب**



في صفحة المحفظة اذهب إلى الثلاث نقاط في أعلى الصفحة

■ ثم اضغط على إدارة الأعمدة.

■ إضافة أعمدة / المركز والربح والخسارة

يمكنك إضافة العديد من الأدوات المالية من هنا مثل:

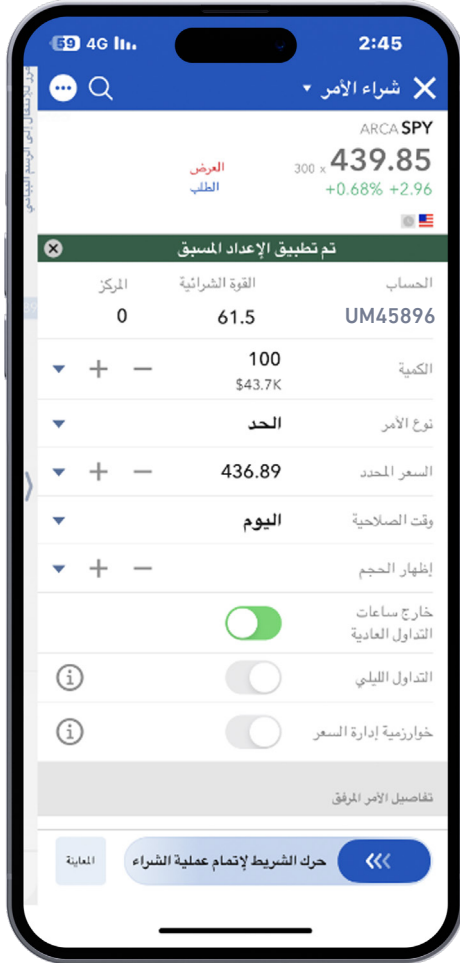
■ متوسط السعر

■ الربح والخسارة الغير محققة

■ التكلفة الأساسية.. وغيرها



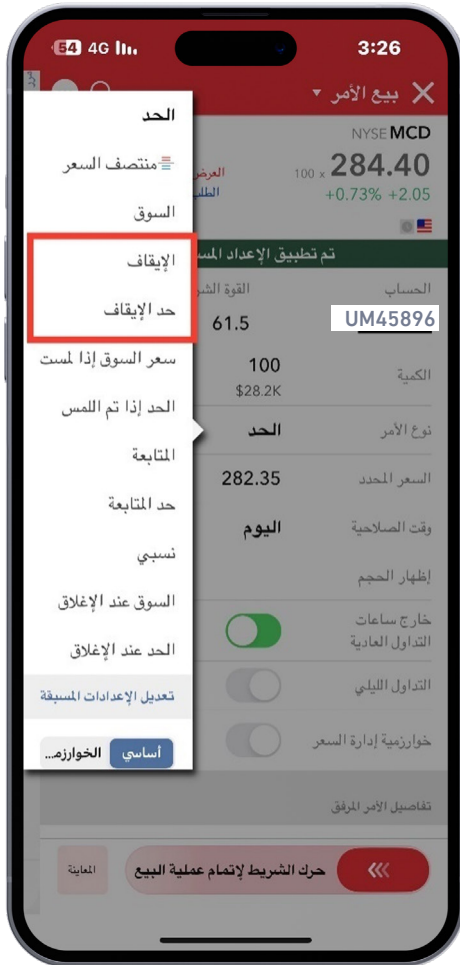
■ من خلال هذه الصفحة بإمكانك البحث عن رمز الشركة من خانة المكبر، إدخال أوامر الشراء/البيع، استعراض الأوامر القائمة من خانة **الأوامر** أو الأوامر المنفذة من خانة **التداولات**



## أثناء إدخال أمر الشراء أو البيع قم بتفعيل خاصية "خارج ساعات التداول العادية"

كما يمكنك تثبيت هذه الخاصية من خلال الذهاب إلى:

- أيقونة المزيد settings
- إعدادات التداول Trading Presets
- الأسهم والخيارات - توقيت
- تفعيل Outside regular trading hours



قبل إرسال أمر الشراء أو البيع الخاص بك قم باختيار نوع الأمر:

#### ■ مثال للإيقاف:

قمت بإدخال أمر بيع سهم XYZ بسعر وقف خسارة 49 سعر السهم الحالي 50 في حال نزول سعر السهم إلى 49 سيتم إرسال أمر سوق بسعر 49

#### ■ مثال حد الإيقاف:

قمت بإدخال أمر بيع سهم XYZ بسعر وقف خسارة 49 وسعر محدد 47 وسعر السهم الحالي 50 في حال نزول سعر السهم إلى 49 سيتم إرسال الأمر إلى السوق بسعر 49 والحد الأدنى لتنفيذ السهم هو 47



الرمز	الأخضر	القفور	معدل التغير%	الحجم
ARCA DIA	333.55	+3.20	0.97%	4.20M
ARCA SPY	396.29	+7.65	1.97%	92.6M
NYSE JNJ	168.50	-1.03	-0.61%	8.62M
NASDAQ.NMS MSFT	240.40	+8.47	3.65%	35.4M
NYSE PG	142.85	+0.43	0.30%	8.60M
NYSE XOM	113.30	+1.98	1.78%	16.5M
NASDAQ.NMS TSLA	133.85	+6.68	5.25%	139M
NASDAQ.NMS AAPL	138.10	+2.83	2.09%	80.2M
NYSE SNAP	10.00	+0.38	3.95%	23.5M
NYSE F	12.41	+0.23	1.89%	44.3M

إضافة أداة مالية (+)

البيانات مدعومة من GFIS

الأدوات الآلية 10

الرئيسية | المحفظة | التداول | قائمة المراقبة | المزيد

■ تتيح لك قائمة المراقبة عرض العديد من الأوراق المالية. كما يمكنك إنشاء العديد من نوافذ قائمة المراقبة. تحتوي قوائم المراقبة على أعمدة مزدوجة من المؤشرات مع الرمز وآخر سعر والتغير منذ آخر صفقة. في أعلى الصفحة اضغط على الثلاث نقاط الجانبية لإضافة قائمة مراقبة جديدة إدارة نوافذ التبويب إدارة الأعمدة

- **حقوق الملكية مع قيمة القرض (ELV) Equity with Loan Value**  
يساوي النقد + قيمة الأوراق المالية بالمحفظة
- **الأموال المتاحة (ELV) Available Funds - الهامش الأولي**  
تساوي حقوق الملكية مع قيمة القرض مطروحًا منها متطلبات الهامش الأولي
- **السيولة الزائدة (ELV) Excess Liquidity - هامش الصيانة**  
تساوي حقوق الملكية مع قيمة القرض مطروحًا منها متطلبات هامش الصيانة
- **متطلبات الهامش الأولية Initial Margin Requirement**  
الحد الأدنى لجزء من عملية شراء أوراق مالية جديدة، يجب على المستثمر دفع ثمنها نقدًا. بالنسبة للأسهم الأمريكية
- **متطلبات هامش الصيانة Maintenance Margin Requirement**  
مقدار رأس المال الذي يجب الاحتفاظ به من أجل الاستمرار في الاحتفاظ بالمركز
- **صافي قيمة التصفية (NLV) Net Liquidating Value**  
يساوي إجمالي القيمة النقدية + قيمة الأوراق المالية



الرياض المالية شركة مساهمة مقفلة برأس مال مدفوع 0٠٠ مليون ريال، سجل تجاري رقم (١٠١٠٢٣٩٢٣٤) وتعمل بموجب ترخيص من هيئة السوق المالية برقم (٠٧٠٧٠-٣٧)، عنوان الإدارة العامة: واحة غرناطة ٢٤١٤ حي الشهداء - وحدة رقم ٦٩، الرياض ١٣٢٤١ - ٧٢٧٩ المملكة العربية السعودية. تخضع الخدمات للشروط والأحكام الخاصة بها والتي يلزم الرجوع لها وقراءتها بعناية وحرص والحصول على الاستشارات القانونية والضريبية والمالية المناسبة قبل الحصول على هذه الخدمات والاستثمار، كما أن الوسائل التقنية التي تستخدم لتقديم الخدمات عرضة للمخاطر التقنية، وعليه فإن الخدمات المذكورة والوسائل التقنية قد لا تكون مناسبة لجميع المستثمرين نظراً للمخاطر التي تنطوي عليها وننصح بأخذ المشورة المتخصصة قبل الحصول على هذه الخدمات واستخدام الوسائل التقنية.

شكراً لكم