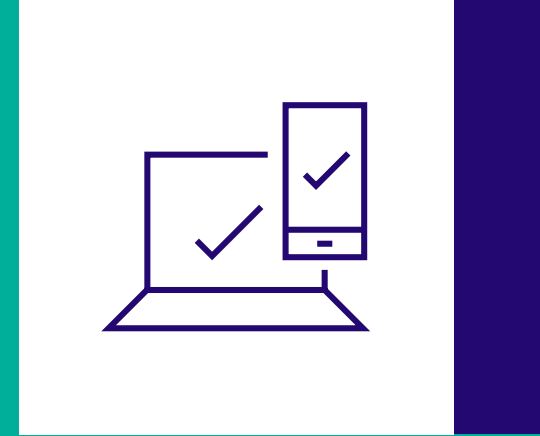


الرياض جلوبل

دليل المستخدم

خطوات
تفعيل
المصادقة
الثنائية



خطوات تفعيل المصادقة الثنائية



الدخول إلى تطبيق رياض جلوبال < الخدمات < المصادقة

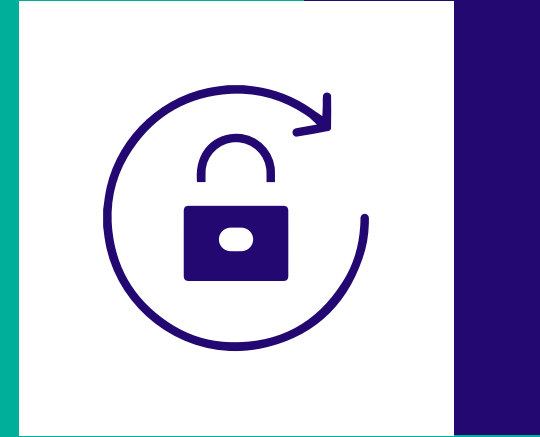


يرجى اتباع التعليمات أدناه

- أدخل اسم المستخدم وكلمة المرور
- أضف رقم الجوال الخاص بك في حال لم يتم التعرف عليه تلقائياً.
- أدخل رمز التوثيق المؤقت الذي تم إرساله إليك عبر الرسائل النصية.
- ستظهر لك رسالة نجاح عملية التفعيل



فطوات
تغيير أو
استعادة
كلمة المرور



خطوات تغيير أو استعادة كلمة المرور



* يلزم تفعيل المصادقة الثنائية قبل تغيير كلمة المرور، الرجوع إلى الخطوة الأولى في دليل المستخدم.

■ الدخول إلى الرياض المالية اونلاين،
صفحة تسجيل الدخول رياض جلوبال

■ الضغط على هل تحتاج إلى مساعدة؟

الضغط على نسيت كلمة المرور Reset Password





1. Account 2. Verify Identity 3. Authorize 4. Update Password

For us to allow you to reset your password, we need to first confirm your identity. Please enter your username and date of birth.

User Name:

Date of Birth:

Cancel Continue

1. Account 2. Verify Identity 3. Authorize 4. Update Password

Please enter your PIN and the Challenge Code below into the security device provided for your user. You will then be prompted to enter the response code generated by the device. If this device is not available, you will not be able to continue and must contact your local Customer Support.

119 544

Cancel Continue

- يرجى إدخال اسم المستخدم وتاريخ الميلاد
- يرجى التوجه إلى تطبيق الجوال رياض جلوبال
- ومن ثم الدخول على صفحة "المصادقة"
- ومن ثم إضافة رمز التوثيق المكون من ستة أرقام
- بعد ذلك الضغط على أيقونة إنشاء الاستجابة.





1. Account 2. Verify Identity 3. Authorize 4. Update Password

Please tell us how you would like to receive your single-use authorization token.

Email: i...e@riyadcapital.com

Text Message: xxx xxx x145

Cancel Continue

Enter your new password:

Re-enter your new password:

Cancel Continue

Info

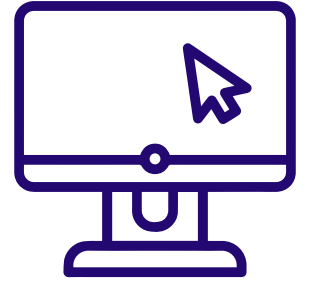
Your password has been successfully changed.

Close

- اختيار طريقة استلام الرمز المؤقت عبر الإيميل أو رسالة نصية
- يتم إدخال كلمة المرور الجديدة وتأكيدها
- ستظهر الرسالة أدناه في حال نجاح عملية تغيير كلمة المرور



دليل المستخدم للتداول
عن طريق الموقع
الالكتروني



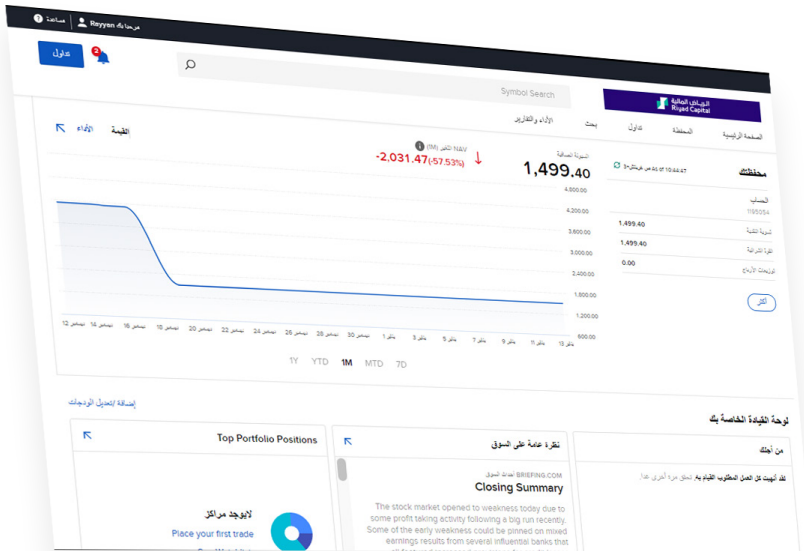
- قم بتسجيل الدخول إلى منصة رياض جلوبال من خلال موقع الرياض المالية، وإتمام عملية التوثيق الشائي كما هو مطلوب.

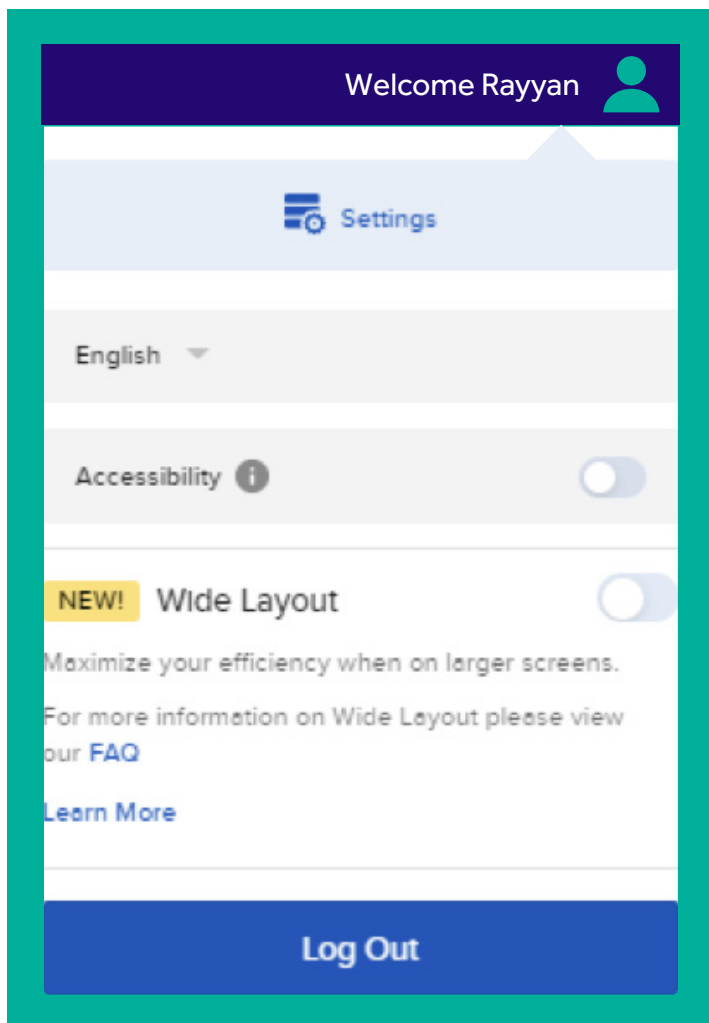
الصفحة الرئيسية

لنقم بتحديد الأدوات التي يمكنك رؤيتها في الصفحة الرئيسية يمكنك رؤية قسمين

معلومات محفظتك في الأعلى،
تعرض عرضًا موجزًا لقيمة أداء محفظتك

ولوحة التحكم الخاصة بك أدناه،
تقدم كلا المنطقتين عرض مبسط للمعلومات المتاحة،
والتي يمكنك استعراضها بشكل شامل.





- لتغيير اللغة إلى العربية اضغط على أيقونة الملف الشخصي في أعلى الصفحة ومن ثم اختر العربية من القائمة المنسدلة.





■ عند اختيارك المحفظة من القائمة العلوية، ستظهر لك المراكز الخاصة بك بالإضافة إلى أرصدة المحفظة. كما يمكنك استعراض الاداء للمحفظة وتغيير المدة الزمنية حسب رغبتك، وإضافة مؤشرات مرجعية من خلال إضافة معيار من القائمة الموجودة داخل الرسم البياني، حيث تتيح لك إمكانية مقارنة أداء محفظتك بالمؤشر الذي تم اختياره





الرمز	الايحير	التغير	قائمة المراقبة
DIA SPDR DJIA TRUST	343.00	+0.29%	
SPY SPDR S&P 500 ETF TRUST	398.40	+0.36%	
JNJ JOHNSON & JOHNSON	173.38	-0.36%	
MSFT MICROSOFT CORP	239.25	+0.31%	
PG PROCTER & GAMBLE CO/THE	150.80	+0.66%	

إظهار المزيد

من علامة التبويب قائمة المراقبة، يمكنك إنشاء قوائم متابعة خاصة بك وتسميتها وحفظها أو الوصول إلى العديد من مساحات السوق المحددة مسبقًا

من خلال النقاط الثلاثة في زاوية القائمة يمكنك إضافة وتعديل رمز الشركة/ إعادة تسمية القائمة / تعديل القائمة / حذف القائمة، كما يمكنك التداول على السهم المضاف في القائمة من خلال الضغط على رمز الشركة

Stocks					12 الرموز آخر تعديل 15 ديسمبر 2022		My Lists	
الحجم	الطلب	العرض	% CHANGE	الايحير	الأداة المالية	Stocks	Indices	
3.47M	—	—	+0.29%	343.00	DIA SPDR DJIA TRUST	<input checked="" type="checkbox"/>	<input type="checkbox"/>	
65.1M	—	—	+0.36%	398.40	SPY SPDR S&P 500 ETF TRUST	<input type="checkbox"/>	<input type="checkbox"/>	

Favorites
 Watchlist
 Forex



- لإنشاء ماسح السوق، حدد فئة الأصول واختر من القائمة المنسدلة للفئات، استخدم التصنيفات الإضافية المعروضة لتحديد الأسهم حسب النطاق السعري أو حسب حجم التداول. انقر فوق تشغيل الماسح لعرض القائمة

ماسح السوق

Scanner Settings

تصنيف حسب نطاق السعر

100000 إلى 0

التصنيف حسب الحجم

10000000000 إلى 500000

US Stocks

الكل

Top % Gainers

Reset Scanner

حفظ

تشغيل الماسح



- في حال رغبتك في التداول خارج ساعات التداول العالمية، يتطلب تفعيل الأداة كما في الصورة، يمكنك معاينة الأمر قبل إرسال أمر الشراء/ البيع

الرمز
AAPL

شراء الأمر | بيع الأمر

الكمية
USD الأسهم + - 100
USD 13,341.00~

السعر المحدد
+ - 133.41

نوع الأمر
حد

خوارزمية إدارة السعر

EXPIRY
يوم

إيقاف الأوامر

جني الربح
إيقاف الخسارة

- من القائمة الأفقية اضغط على **تداول** بطاقة الأمر



- أدخل رمز الشركة في الحقل أدناه

بطاقة الأمر

رمز <Enter>

أدخل الرمز أو اسم الشركة أعلاه

شراء الأمر | بيع الأمر

الكمية
+ -

نوع الأمر

التداولات الحديثة

SHOPIFY INC - CLASS A

TESLA INC

APPLE INC

ADVANCED MICRO DEVICES

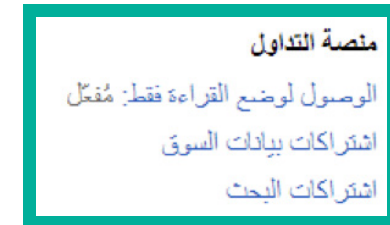
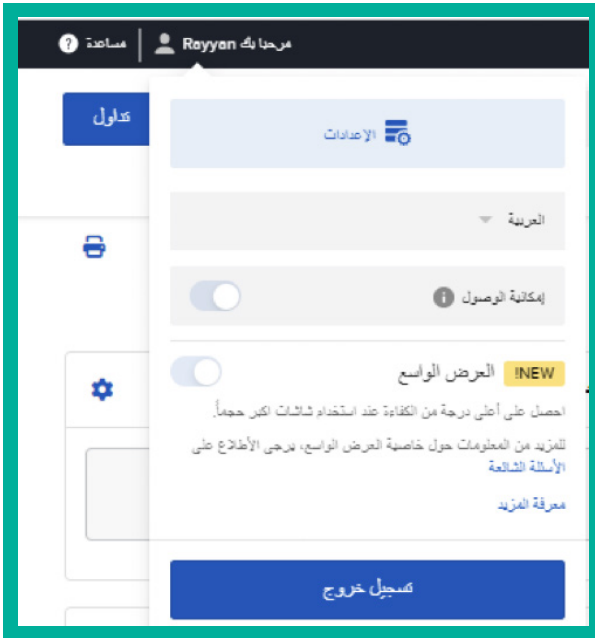
BANK OF AMERICA CORP



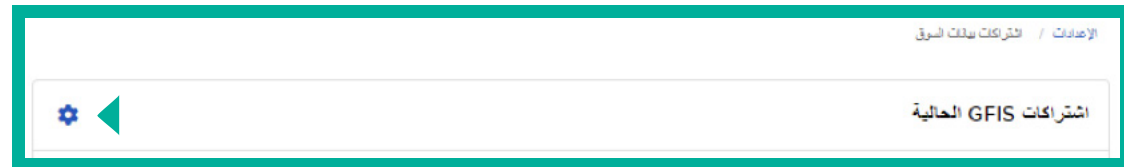


- للاشتراك في بيانات السوق، انقر فوق ايقونة رمز المستخدم الملف الشخصي في الزاوية اليسرى العليا من بوابة العميل

- الذهاب إلى **اشتراكات بيانات السوق** تحت قائمة "منصة التداول"



- انقر فوق رمز الترس المظلل بالأزرق للتهيئة



- قم بتوسيع قسم وحدد موقع الحزمة المطلوبة. كل حزمة موصوفة ، والتكلفة معروضة بوضوح أدناه. انقر فوق مربع الاختيار الموجود على يمين حزمة البيانات التي تريد الاشتراك فيها





- يرجى ملاحظة أن الاشتراكات يتم تحصيلها شهريًا. لذلك، حدد نقطة الاشتراك في بداية الشهر وليس في نهايته، حيث ستم محاسبتك على الاشتراكات الجزئية بالسعر الشهري الكامل

[محطة عمل المتداول](#)

Quote Booster
عالمي
آسيا والمحيط الهادئ
أفريقيا
الشرق الأوسط
أوروبا
أمريكا الجنوبية
أمريكا الشمالية

0 الاشتراكات:	أحزمة السعر <
0 الاشتراكات:	المؤشرات <
2 الاشتراكات:	المستوى 1 (أفضل عرض و طلب محلي) <
0 الاشتراكات:	المستوى الثاني (Deep Book) <
0 الاشتراكات:	الدخل الفار <
3 الاشتراكات:	الأخر <

البيادات مدعومة من GFIS



■ للاشتراك في بيانات الأسعار لعقود الخيارات



OPRA (US Options Exchanges)

يوفر بيانات الخيار من AMEX, ARCA, BATS, BOX, BSE, CBOE2, CBOE, ISE NASDAQ و PHLX.

USD 1.50 /الشهر

سيتم منح تخفيض للرسوم الشهرية بقيمة USD 1.50 إذا ما وصلت العمولات الشهرية المتولدة في الحساب إلى USD 20.00.

■ للاشتراك في بيانات الأسعار للأسهم في السوق الأمريكي المستوى الأول (أفضل طلب وعرض) يمكنك اختيار أحد الباقات من القائمة

Cboe One -

NASDAQ (Network C/UTP) -

NYSE (Network A/CTA) -





- للاشتراك في بيانات الأسعار للأسهم أو عقود الخيارات للسوق الأمريكي المستوى الثاني (عمق السوق) يمكنك اختيار أحد الباقات بعد توسيع القائمة

الاشتراكات: 0

المستوى الثاني (Deep Book) ▼

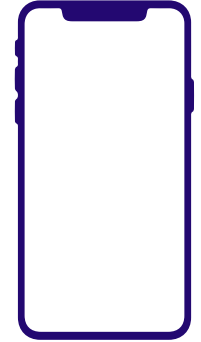
- للاشتراك في بيانات الأسعار للمؤشرات في السوق الأمريكي. يمكنك اختيار أحد الباقات بعد توسيع القائمة

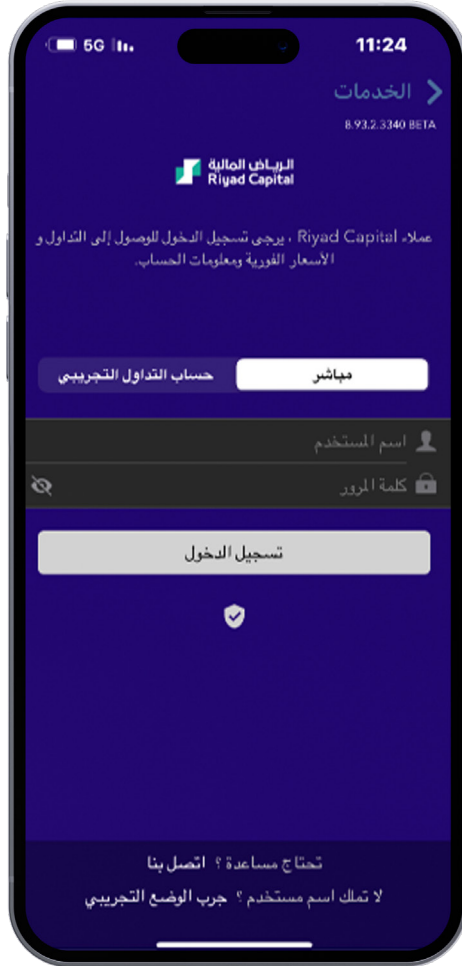
الاشتراكات: 0

المؤشرات ▼



دليل المستخدم للتداول
عن طريق تطبيق الجوال
Riyad Global



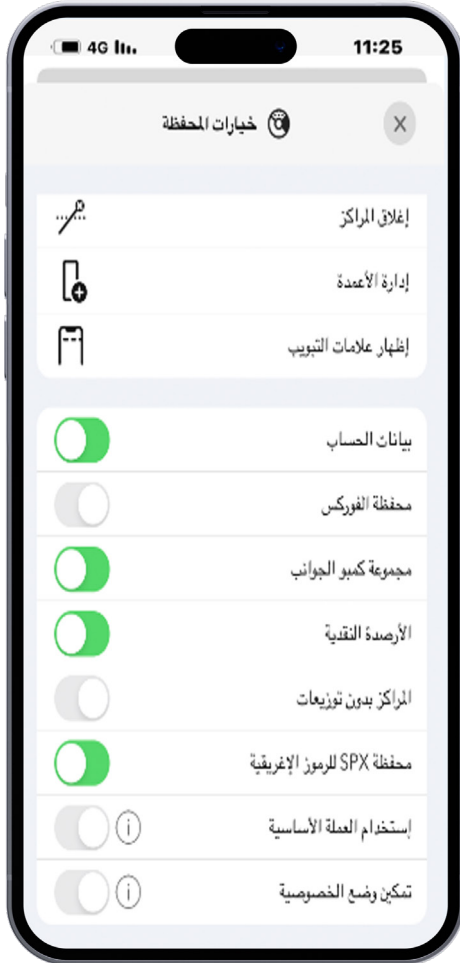


- قم أولاً بتثبيت التطبيق من خلال المتجر الإلكتروني الخاص بهاتفك المتنقل
- قم بتسجيل الدخول وإتمام عملية التوثيق الشائي كما هو مطلوب.



■ من خلال الصفحة الرئيسية يمكنك استعراض القيمة والأداء للمحفظة وتغيير المدة الزمنية حسب رغبتك

■ في أسفل الصفحة يمكنك الاطلاع على أخبار السوق أو الأخبار المتعلقة بالمراكز الخاصة بك في المحفظة



■ ستظهر هنا جميع مراكزك المالية بالإضافة للسيولة النقدية للمحفظة، كما بإمكانك إغلاق المراكز المالية التي تحتفظ بها أو الإضافة عليها من خلال الضغط على **المركز**

■ في أعلى الصفحة ستظهر ثلاث نقاط، من خلالها ستظهر لك خيارات المحفظة والتي تحتوي على أدوات متعددة، منها على سبيل المثال **إغلاق المراكز - إدارة الأعمدة - إظهار علامات التبويب**



■ من خلال هذه الصفحة بإمكانك البحث عن رمز الشركة من خانة المكبر، إدخال أوامر الشراء/البيع، استعراض الأوامر القائمة من خانة **الأوامر** أو الأوامر المنفذة من خانة **التداولات**



الرمز	الأخضر	القفز	معدل التغير %	الحجم
ARCA DIA	333.55	+3.20	0.97%	4.20M
ARCA SPY	396.29	+7.65	1.97%	92.6M
NYSE JNJ	168.50	-1.03	-0.61%	8.62M
NASDAQ.NMS MSFT	240.40	+8.47	3.65%	35.4M
NYSE PG	142.85	+0.43	0.30%	8.60M
NYSE XOM	113.30	+1.98	1.78%	16.5M
NASDAQ.NMS TSLA	133.85	+6.68	5.25%	139M
NASDAQ.NMS AAPL	138.10	+2.83	2.09%	80.2M
NYSE SNAP	10.00	+0.38	3.95%	23.5M
NYSE F	12.41	+0.23	1.89%	44.3M

إضافة أداة مالية (+)

البيانات مدعومة من GFIS

الأدوات الآلية 10

الرئيسية | المحفظة | التداول | قائمة المراقبة | المزيد

■ تتيح لك قائمة المراقبة عرض العديد من الأوراق المالية. كما يمكنك إنشاء العديد من نوافذ قائمة المراقبة. تحتوي قوائم المراقبة على أعمدة مزدوجة من المؤشرات مع الرمز وآخر سعر والتغير منذ آخر صفقة. في أعلى الصفحة اضغط على الثلاث نقاط الجانبية لإضافة قائمة مراقبة جديدة إدارة نوافذ التبويب إدارة الأعمدة

- **حقوق الملكية مع قيمة القرض (ELV) Equity with Loan Value**
يساوي النقد + قيمة الأوراق المالية بالمحفظة
- **الأموال المتاحة (ELV) Available Funds - الهامش الأولي**
تساوي حقوق الملكية مع قيمة القرض مطروحًا منها متطلبات الهامش الأولي
- **السيولة الزائدة (ELV) Excess Liquidity - هامش الصيانة**
تساوي حقوق الملكية مع قيمة القرض مطروحًا منها متطلبات هامش الصيانة
- **متطلبات الهامش الأولية Initial Margin Requirement**
الحد الأدنى لجزء من عملية شراء أوراق مالية جديدة، يجب على المستثمر دفع ثمنها نقدًا. بالنسبة للأسهم الأمريكية
- **متطلبات هامش الصيانة Maintenance Margin Requirement**
مقدار رأس المال الذي يجب الاحتفاظ به من أجل الاستمرار في الاحتفاظ بالمركز
- **صافي قيمة التصفية (NLV) Net Liquidating Value**
يساوي إجمالي القيمة النقدية + قيمة الأوراق المالية

الرياض المالية شركة مساهمة مقفلة برأس مال مدفوع 0٠٠ مليون ريال، سجل تجاري رقم (١٠١٠٢٣٩٢٣٤) وتعمل بموجب ترخيص من هيئة السوق المالية برقم (٠٧٠٧٠-٣٧)، عنوان الإدارة العامة: واحة غرناطة ٢٤١٤ حي الشهداء - وحدة رقم ٦٩، الرياض ١٣٢٤١ - ٧٢٧٩ المملكة العربية السعودية. تخضع الخدمات للشروط والأحكام الخاصة بها والتي يلزم الرجوع لها وقراءتها بعناية وحرص والحصول على الاستشارات القانونية والضريبية والمالية المناسبة قبل الحصول على هذه الخدمات والاستثمار، كما أن الوسائل التقنية التي تستخدم لتقديم الخدمات عرضة للمخاطر التقنية، وعليه فإن الخدمات المذكورة والوسائل التقنية قد لا تكون مناسبة لجميع المستثمرين نظراً للمخاطر التي تنطوي عليها وننصح بأخذ المشورة المتخصصة قبل الحصول على هذه الخدمات واستخدام الوسائل التقنية.

شكراً لكم